

GALERIE

LA FOREST DIVONNE

PARIS + BRUSSELS

Stand 127

Jeff Kowatch
Christian Renonciat
François Cante-Pacos

29 JAN — 5 FEB 2023

BRAFA
ART FAIR

BRUSSELS EXPO | HEYSEL

STAND 127

www.brafa.art

BRUSSELS

Rue de l'Hôtel des Monnaies 66, 1060 Bruxelles
brussels@galerielaforestdivonne.com - +32 2 544 16 73
www.galerielaforestdivonne.com

PARIS

12 Rue des Beaux-Arts, 75006 Paris
paris@galerielaforestdivonne.com - +33 1 40 29 97 52
www.galerielaforestdivonne.com

CONTENT

1. Foreword	p. 1
2. Jeff Kowatch	p. 2
3. Christian Renonciat	p. 7
4. François Cante-Pacos	p. 12
5. Galerie La Forest Divonne	p. 17
6. Contact	p. 18

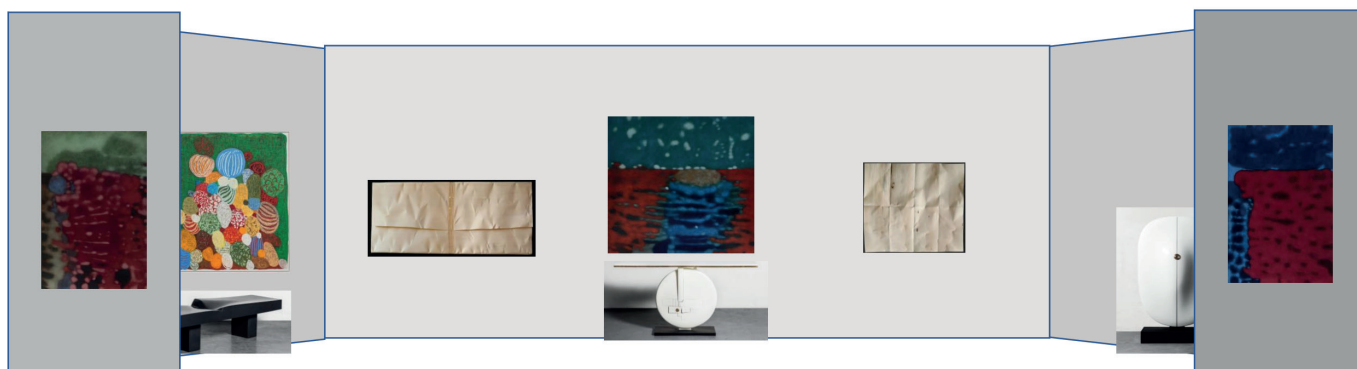
1. FOREWORD

For BRAFA 2023, Galerie Forest Divonne will show masterpieces in painting by Jeff Kowatch (America 1965), in sculpture by Christian Renonciat (France 1947) and in furniture by François Cante-Pacos (France 1946).

Jeff Kowatch is a Californian painter born in 1965. Long represented in New York and Los Angeles by the mythical dealer Earl McGrath, alongside Brice Marden or Bruce Nauman, he is now established in Belgium where his work is highly sought after. In 2016, the Royal Museum of Fine Arts acquired his monumental canvas «Christ Leaving Brussels» (253x432cm), currently on display at the Museum. Michel Draguet then signed the catalog of our exhibition «Apocalyptic Carnival». The gallery has represented him since 2008 and regularly presents his work in major art fairs in France, Belgium and the USA (Price range: 9 to 60,000€).

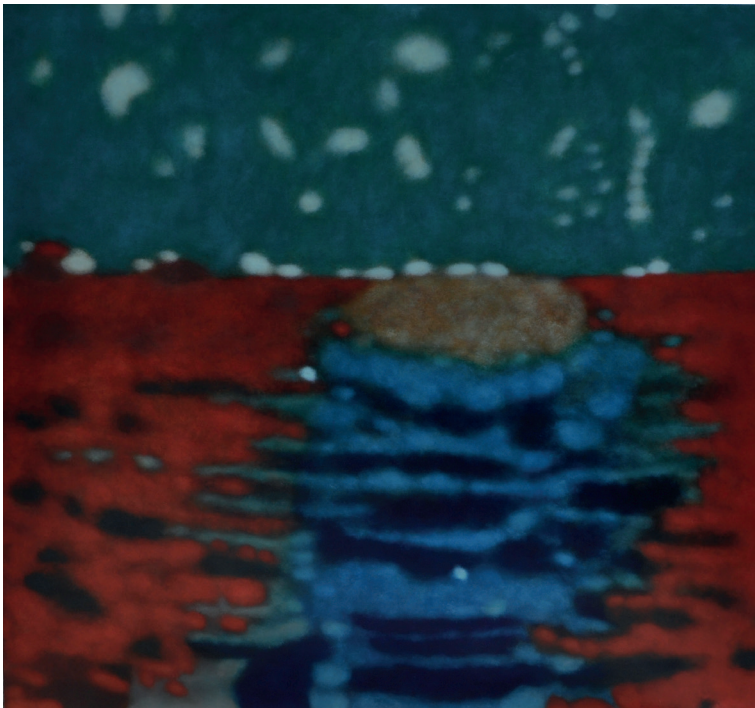
Christian Renonciat, a French artist born in 1947, is a virtuoso of wood, which he brings to the limit of trompe l'oeil in spectacular bas-reliefs. The first artist to exhibit a monumental work at the FIAC in 1984, he also has a brilliant career of public commissions and collaborations with prestigious companies such as the Manufacture de Sèvres and above all the House of Hermès, which exhibits his work all over the world (Price Range : 5 to 40.000€).

François Cante-Pacos, French artist and designer, born in 1946, is the creator of the Pierre Cardin logo and furniture in the 1970s. At the same time, he created a series of futuristic furniture, revealed with resounding success at PAD 2018 by Galerie Gastou. These pieces of furniture, halfway between jewelry and sculpture, are now highly sought after by collectors (Price range: 15 to 90,000€).

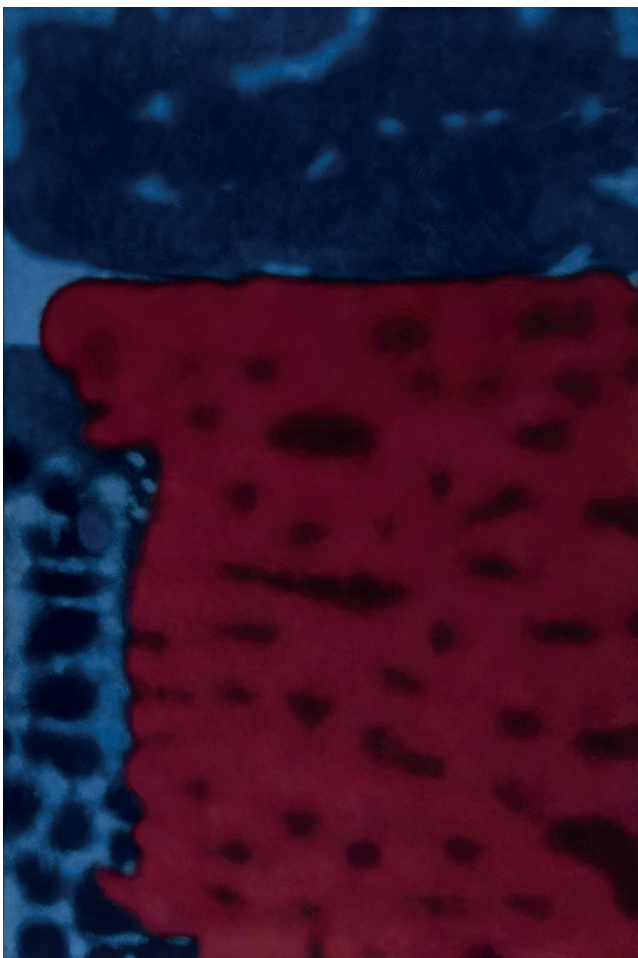


2. JEFF KOWATCH

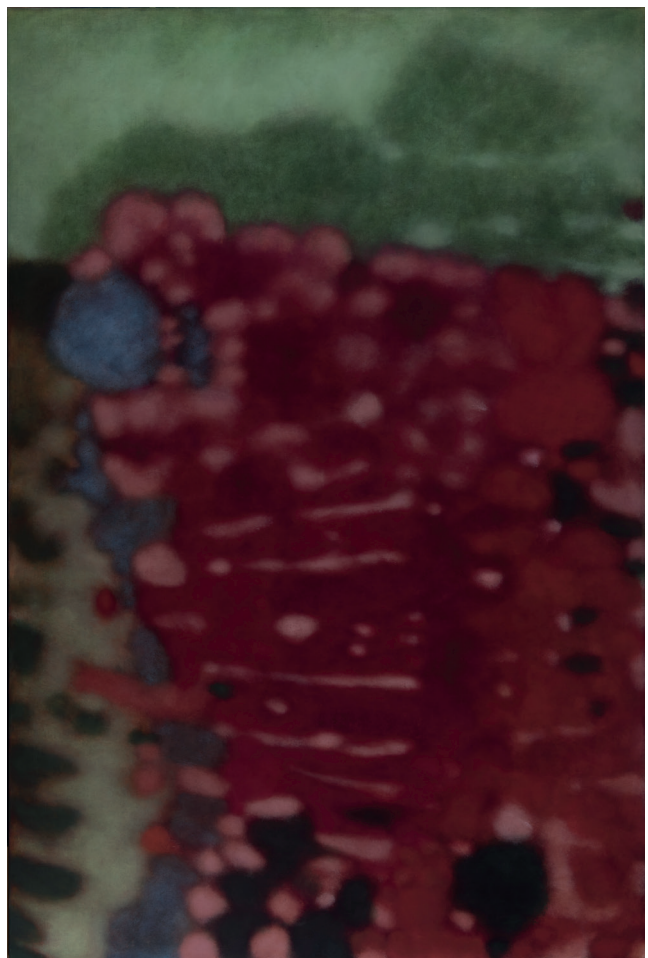
ARTWORKS SELECTION



Jeff Kowatch, *Orange Champagne*, Oil on linen, 153 x 180 cm, 2014



Jeff Kowatch, *De Panne*, Oil on linen, 195 x 130 cm, 2014



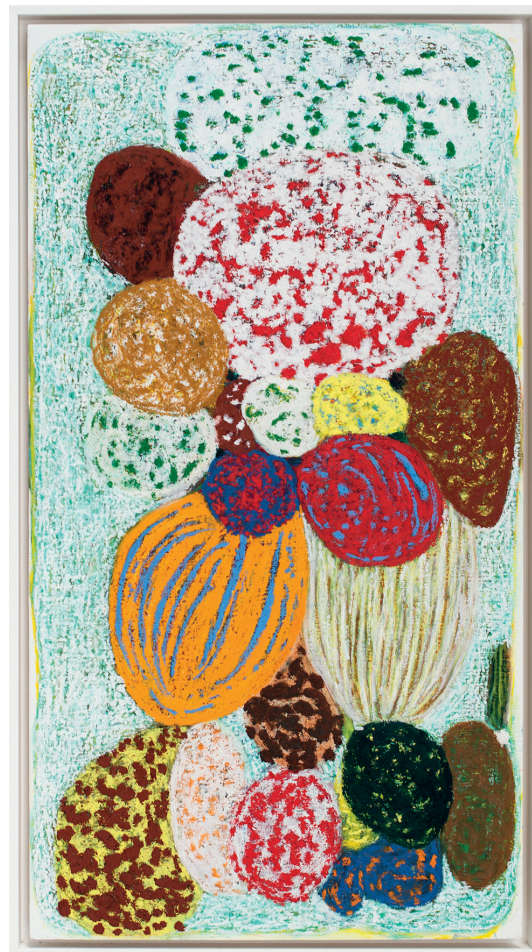
Jeff Kowatch, *La Meuse*, Oil on linen, 95 x 130 cm, 2014



Jeff Kowatch, *Leapfrog*, Oil bars on dibond, 179 x 126 cm, 2023



Jeff Kowatch, *Two-Step*, Oil bars on dibond, 94 x 51 cm, 2023



Jeff Kowatch, *Shrooms*, Oil bars on dibond, 94 x 51 cm, 2023

BIOGRAPHY



PERSONAL EXHIBITIONS

- 2022 *Breath*, Galerie La Forest Divonne, Paris, France
- 2021 *Man Jok*, Galerie La Forest Divonne et Espace ODRADEK, Brussels, Belgium
- 2019 *Expo Chicago*, Galerie La Forest Divonne, Chicago, Illinois, USA
Art on Paper, Galerie La Forest Divonne, Brussels, Belgium
- 2018 *Jeff Kowatch, Full Circle*, Galerie La Forest Divonne, Brussels, Belgium
Jeff Kowatch, NegenPuntNegen Gallery, Roeselare, Belgium
- 2016 *Apocalyptic Carnival*, Galerie Faider, Brussels, Belgium
Schilderijen, NegenPuntNegen Gallery, Roeselare, Belgium
Circus, Galerie La Forest Divonne, Paris, France
- 2015 *The Belgium Odyssey Paintings*, Absolute Art Gallery, Knokke, Belgium
- 2014 *The Belgium Odyssey Paintings*, Galerie Faider, Brussels, Belgium
The Belgium Odyssey Paintings, NegenPuntNegen Gallery, Roeselare, Belgium
- 2013 *...and out of Chaos came Color*, Galerie Vieille du Temple, Paris, France
Recent Paintings, Absolute Art Gallery, Knokke, Belgium
- 2012 *New Works*, Galerie Faider, Brussels, Belgium
- 2011 *Don Quixote in Vlaanderen*, NegenPuntNegen Gallery, Roeselare, Belgium
Works on paper, Art on Paper, The White Hotel, Brussels, Belgium
Don Quixote in Amsterdam, Muziekgebouw aan 't IJ, Amsterdam, Netherlands
- 2009 *Don Quixote part 1*, Galerie Vieille du Temple, Paris, France
Stratus Mountainous Cumulus, NegenPuntNegen Gallery, Roeselare, Belgium
H.U.B. at the US State Department of Brussels, Belgium
- 2006 *Stratus Mountainous Cumulus*, Earl McGrath Gallery, Los Angeles, USA
- 2004 *Untitled*, Earl McGrath Gallery, New York, USA
- 2003 *Thou Shalt*, Jeff Bailey Gallery, New York, USA
Salome Series, Earl McGrath Gallery, Los Angeles, USA
- 2001 *Salome Series*, Earl McGrath Gallery, New York, USA
Works on paper from the Salomé series, Paul Sharpe Fine Art, New York, USA
- 1998 *BVM Series*, Earl McGrath Gallery, New York, USA
- 1997 *Apostles*, Union Theological Seminary, New York, USA

GROUP EXHIBITIONS

- 2023 *BRAFA Art Fair*, Galerie La Forest Divonne Brussels, Belgium
- 2022 *L'Œuvre au corps*, Galerie La Forest Divonne, Brussels, Belgium
Art Brussels, Galerie La Forest Divonne Brussels, Belgium
Expo Chicago, Galerie La Forest Divonne, Chicago, USA
Art Paris Art Fair, Galerie La Forest Divonne Paris, France

- 2021 *La Biennale Paris*, Galerie La Forest Divonne, Paris, France
- 2019 *Art Paris Art Fair*, Galerie La Forest Divonne, Paris, France
- 2017 *Dialog / Dialogue*, Jeff Kowatch + Pierre Alechinsky + Bram Bogart, NegenPuntNegen, Belgium
Geste, Galerie La Forest Divonne, Paris, France
Connected stories, Absolute Art Gallery, Knokke, Belgium
 Gallery Roeselare, Belgium
- 2016 *Passions partagées*, Galerie La Forest Divonne, Brussels, Belgium
L'Art pour l'Accueil, Galerie Pierre Bergé & Associés, Belgium
- 2015 *Pascal Courcelles & Jeff Kowatch*, NegenPuntNegen Gallery, Roeselare, Belgium
Art Paris, Art Fair, Inauguration, Galerie Marie Hélène de La Forest Divonne, Paris, France
L'Art pour l'Accueil, Galerie Pierre Bergé & Associés, Belgium
- 2014 *zen14*, Galerie Vieille du Temple, Paris, France
Summer-Expo, Absolute Art Gallery, Knokke, Belgium
- 2013 *PAN*, Amsterdam, The Netherlands Winter-Expo, Absolute Art Gallery, Knokke, Belgium
- 2012 *Art Paris*, Galerie Vieille du Temple, Paris, France
- 2011 *Papier*, Galerie Vieille du Temple, Paris, France
L'Art pour l'Accueil, Galerie Pierre Bergé & Associés, Belgium
- 2010 *Water, Wind, Wandelen*, Centrum Ysara, Nieuwpoort, Belgium
- 2009 *Le dessin à l'œuvre*, Galerie Vieille du Temple, Paris, France
Art Paris, Galerie Vieille du Temple, Paris, France
- 2008 *20 ans et plus*, Galerie Vieille du Temple, Paris, France
Honorons Honoré, De Garage, Mechelen, Belgium
- 2005 *Winter Group Show*, Earl McGrath Gallery, New York, USA
Work on Paper, Earl McGrath Gallery, Los Angeles, USA
Spring Group Show, Earl McGrath Gallery, Los Angeles, USA
Fall Group Show, Earl McGrath Gallery, New York, USA
Untitled, Galerie Kusseneers, Antwerp, Belgium
- 2003 *Jeff Kowatch and Vincenzo Amato*, Earl McGrath Gallery, USA
LA Selected Prints, Earl McGrath Gallery, New York, USA
Summer Group Show, Earl McGrath Gallery, New York, USA
Winter Group Show, Earl McGrath Gallery, New York, USA
- 2000 *Paul Sharpe Fine Art*, New York, USA
Paper, Earl McGrath Gallery, New York, USA
Summer Group Show, Earl McGrath Gallery, New York, USA
- 1992 Earl McGrath Gallery, Los Angeles, USA
- 1990 *Installation One*, Los Angeles, USA
- 1989 Zero One Gallery, Los Angeles, USA

PUBLIC COLLECTIONS

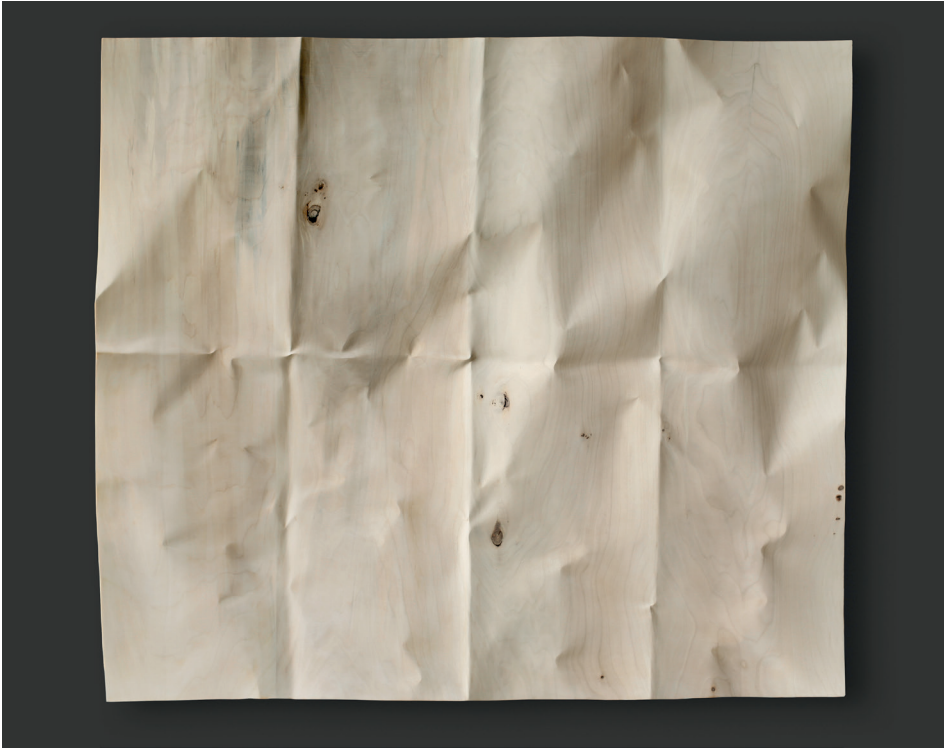
Musées royaux des Beaux-Arts de Belgique, Belgium
Long Beach Museum of Art, Long Beach, California, USA
Laguna Art Museum, Laguna Beach, California, USA
Union Theological Seminary, New York, USA

BIBLIOGRAPHY

2021 Jeff Kowatch, Grand cru. Gribouillages et griffonages. 1985-1995, Alentours, Ed. Tandem
2018 Jeff Kowatch, Full Circle, Catalogue, Ed. Galerie La Forest Divonne & Galerie Faider
2016 Paul Émond, Jeff Kowatch, conversation avec Paul Émond, Éditions Tandem
2012 Jeff Kowatch, Laline Paull, Audrey Bazin, Melissa Mathison

3. CHRISTIAN RENONCIAT

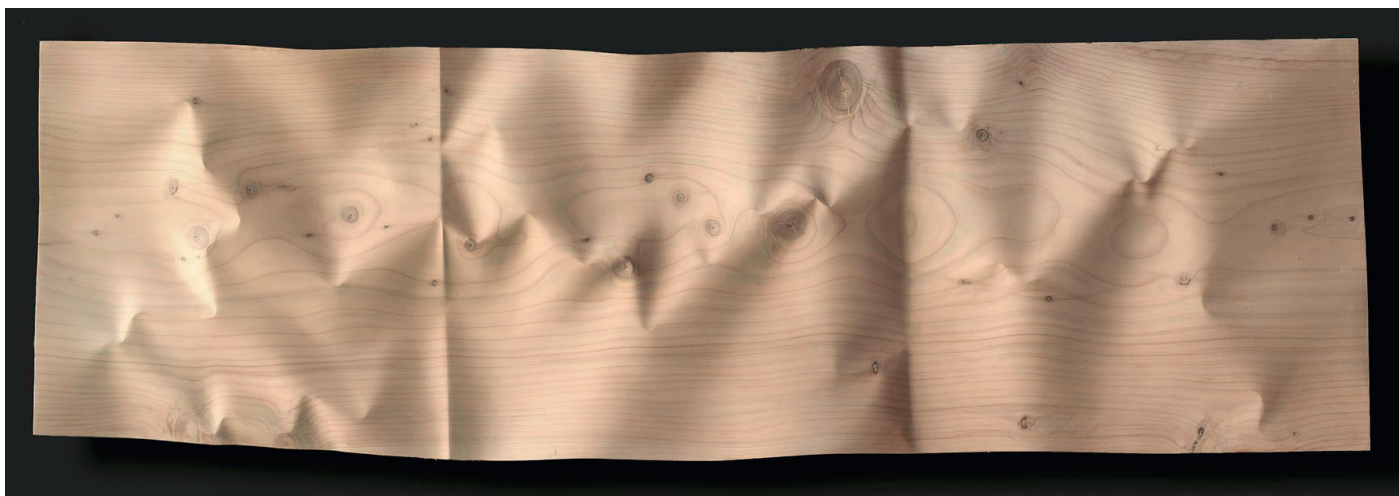
ARTWORKS SELECTION



Christian Renonciat, *Papier déplié, 8 plis*, Bois de peuplier, 99 x 111 x 6 cm, 2018



Christian Renonciat, *Enveloppe, carrée 1*, Bois de cèdre, 24 x 24 x 3,5 cm, 2020



Christian Renonciat, *Froissé trois plis*, Pin d'oregon, 50 x 168 x 5 cm, 2022



Christian Renonciat, *Black déplié six plis*, Bois d'ayous vernis noir, laqué noir, 78 x 130 x 6 cm, 2016

BIOGRAPHY

EXHIBITIONS

- 2023 *Le Grain des choses*, Galerie La Forest Divonne Brussels
- 2021 *Ondes*, Galerie Guillaume, Paris
- 2020 *La matière des choses* - Christian Renonciat /
Bernadette Chéné / Rachel Labastie, Galerie La Forest
Divonne Brussels
- 2019 Château de Chaumont, France
Friselis, Galerie Guillaume, Paris
- 2015 Webhart Gallery, Seoul, South Korea
Foire de Kwangju, South Korea
- 2017 Gremillion & C°, Houston Texas USA
- 2016 *Art Paris*, Grand Palais, Paris, Galerie Olivier Waltman
Œuvres au noir, Galerie Waltman, Paris
Œuvres au noir, Galerie Ortega, Miami, USA
- 2015 *Art Paris*, Grand Palais, Paris, Galerie Olivier Waltman
- 2014 *The Way of Wood*, Gremillion & C° fine arts, Houston Texas USA
Les diagonales du carton, Galerie Piretti, Knokke-le-Zout, Belgium
Art Elysées, Galerie Olivier Waltman, Paris
- 2013 *Froissés composés*, Galerie Duchoze, Rouen
Solo : guest of honor, *Arts Elysées*, Paris
Au fil du bois, Centre d'art MATMUT, Château de Varengeville, Rouen
- 2011 *Froissés composés*, Galerie Mazel, Brussels
Composed Creases, Galerie Gremillion & fine arts, Houston, Texas, USA
- 2009 *Creased*, Galerie Gremillion & fine arts, Houston, Texas, USA
- 2007 *The way of wood*, Galerie Gremillion & fine arts, Houston, Texas
Fleur de peau, Galerie Island6, Shanghai; curator Claude Hudelot
- 2006 *Pieces écrites*, Galerie Alain Blondel, Paris
Shina Galerie, Kyoto
Galerie EXARTE, Geneva
Fleur de peau, Galerie Hong Merchant, Shangai, China
- 2005 *Fleur de peau*, Galerie Alain Blondel, Paris
- 2002/03 Hooks-Epstein Galerie, Houston, Texas, USA
Galerie Piretti, Knokke-le-Zoute, Belgium
- 2001 *Le toucher des choses*, Galerie Alain Blondel, Paris
- 2000 Epstein Gallery, Houston, Texas, USA
- 1999 *Bâtiment des forces motrices*, retrospective exhibition, Geneva
Phénix, cheval de proue, monument for the harbour of the Saint-Georges, Beirut



- 1997 *La voie du bois*, retrospective, Seoul ; Macao ; Hong-Kong ; Tokyo
Juxtapositions, Museum of Modern Art of Dubrovnik, Croatia
- 1996 *Vernis sages*, Galerie Alain Blondel, Paris
- 1991 *La Matière des choses*, retrospective, Musée des Beaux-Arts de Reims
- 1989 *Troublement*, FIAC, Grand Palais & Galerie Blondel II
- 1987 Exhibitions in Munich, Geneva, Tokyo, Hong- Kong, with Hermès
- 1982 *Cartons-Trace*, Galerie Alain Blondel, Paris
Pli selon pli, Galerie Alain Blondel
- 1981/82 International Art Fair, Chicago, USA
- 1980 *Emballages*, Galerie Alain Blondel, Paris
 FIAC, Grand Palais, Galerie Alain Blondel, Paris
- 1978 *Sur le fil*, Galerie du Luxembourg, Paris
- 1976 Antibes, then Mougins City Hall
 MJC Gorbella, Nice

COMMISSIONS AND MONUMENTAL INSTALLATIONS

- 2020 Two monumental sculptures for Hermès, Koweit city
Deux chevaux à l'abreuvoir, installation in the park of the Cavalerie, Pontoise
- 2015 *Le merle moqueur*, installation of tubes and steel balls, quartier du Fort, Issy-les-Moulineaux
- 2009 Large Tapestry-Cover (ayous wood, 3x4m), headquarters of Crédit Foncier de France, Paris
- 2001/2002 *La Vague*, La Rochelle, cast stone concrete, 10x3x3m
- 1995 *Cedar*, podium and carved wall for the Islamic Countries Conference, Tripoli, Lebanon (oak, 3x12m)
- 1997 *Archeval*, freeway A85, Saumur, horse welded steel tubes 12m high
- 1996 *A Gustave...*, carved fresco panel, for the post office, 1st floor of the Eiffel Tower, Paris (lime tree 2x6m)
- 1994 *La Marseillaise*, Town hall of Issy-les-Moulineaux. Large carved panel (poplar, 6x8m)
Les trois gardiens, three cast iron columns for the reception hall. Architect J.L. Berthet
 Colonnade, alignment of pillars *Troublement* at the Direction of France 2; Architect J.L. Berthet
- 1990 Creation of the garden of the source and the garden of the waterfall, for the head office of Hermès, Pantin
Oasis, Monumental sculpture for the Summer Sporting of Monte-Carlo, SBM (tilleul, 12x4x2m)
 Creation of a centerpiece for the CSCE of Paris; sycamore and poly lacquered, 17x5m Reims
La Pierre d'heures, sundial, cast iron, 6x6x5m, 20.000 kg
Vinci et Copernic, EBRD headquarters, London, sculptures and drawings
- 1989 *Au fil du trait*, Daï Ichi Shinbashi building, Tokyo, aluminium 6x12x6m
Le Cheval d'Aytré, public square, Aytré, near La Rochelle, cast steel 25 000 kg
- 1988 *Pégase, renaissant* (concrete), Sapporo, Japan (with ARPE), 3x2m
- 1986 Large torn wall (poplar 3x8m), and Cello, Ark Mori building, Suntory, C°, Tokyo
Mais où est donc Icare ? Articulated wings; stainless steel and leather, 3,20 m, for the High Museum in Atlanta

- 1984 *Eloge du cheval*, 1% monument for the Saumur Riding School: bronze, 2.50 x 2.20 m.
Avion-rédaction, 1% school rue de Tourtille, Paris XXe. Folded stainless steel sheet,
lacquered; 2 x 2m.
- 1983 A quarter of research at the Manufacture de Sèvres (Ministry of Culture)

BIBLIOGRAPHY

- 2021 Monography Christian Renonciat, Galerie Guillaume publisher
- 2013 *Au fil du bois*, monographie chez Didier Carpentier
- 2011 *Pieces écrites*, Les Arches d'Issy
- 2006 *Le Parti-pris de la matière des choses*, exhibition catalog Fleur de peau de Hong Kong
- 2005 *La Grande Vague*, movie by Yves-Antoine Judde
- 2002 *Archeval*, film 26mn by Gilles Lallement
- 1992 *La Voie du bois*, a book for the travelling exhibition The Way of Wood in Asie
- 1991 *La Pierre d'Heures*, City of Reims
Renonciat, monograph published by Ramsay, collection Visions
- 1989 *Le Cheval d'Aytré*, by Yves-Antoine Judde
- 1986 *L'Art et la matière*, Video movie 26mn, by Claude Hudelot, la Rochelle
- 1980 *Le bois et la main*, short film Gaumont, by Jérôme Laperouzas

4. FRANCOIS CANTE-PACOS

ARTWORKS SELECTION



François Cante-Pacos, «Cabinet Carapace», Laque, ivoire, intérieur chêne, Dim 150 x 85 x 45,5 cm, 8 Ex. + 4 Ea, 2006

François Cante-Pacos
Cabinet Carapace
Laque ivoire, intérieur chêne
Dimension 150 x 85 x 45,5 cm
Edition limitée à 8 exemplaires et 4 épreuves EA
A partir d'un modèle conçu dans les années 70 et édité par l'artiste en 2006





François Cante-Pacos, Bench in ivory lacquer, black, Dim 45 x 185 x 51 cm, 25 Ex. + 4 Ea



François Cante-Pacos, Ivory lacquer and oak console with small drawer, Dim 84 x 150 x 30 cm, 8 Ex. + 4 Ea

BIOGRAPHY



- 1962-1966 Ecole des Arts Appliqués de Paris
- 1967 2eme année Ecoles des Arts Décoratifs de Paris
- 1967-1968 Ecole des Beaux Arts de Paris, Atelier Etienne Martin
- 1969 Salon d'Automne, Paris
Salon d'Europlastique , première affiche en volume pour le salon « EuroPlastiques »
- 1970 **Réalisation en volume du Sigle de l'Espace Pierre Cardin**
C.E.S. de Pierre Bénite, Sculpture en résine, Lyon
- 1970-1977 Salon de la jeune sculpture
- 1971 C.E.S. de Marlioz, Sculpture résine, Aix les Bains
Salon Arts contacts, Paris
- 1972-1977 Salon Grands et Jeunes d'Aujourd'hui
- 1972-1975 Salon des réalités nouvelles, Galerie de l'Université de Paris
- 1972 Sculpture Galerie de l'Université, Paris
Exposition de Sculpture Française contemporaine en Nouvelle-Zélande, Australie, et Mexique
Musée d'Art Moderne, Sculpture 2 X 1,20 m, Paris , Prix de la Jeune Sculpture, acquisition du musée d'art moderne de Paris
Sculpture Girouette, Saint Quentin en Yvelines
Mur de Caudéran
- 1973-1976 Salon de Mai, Paris
- 1973 Sculpture girouette 1973, Saint Médard en Jales
Salon Formes Nouvelles, Lyon
Foire de l'Estampe et du multiple, Villeparisis
Mur en relief en polyester, C.E.S. à REIMS
Sculpture Ecole maternelle, Neuilly sur Marne
Mur Pessac
- 1970- 1974 **Sculptures-Meubles pour Pierre Cardin**
- 1974 Invité à la Triennale de Medellin en Colombie
Sculpture labyrinthe, C.E.S. de Saint Marcellin
Symposium de Lindau, Allemagne.
Ecole polytechnique de Palaiseau, Mur de l'amphithéâtre
- 1975 Sculpture de la Chrysalide, C.E.S. Oyonnax
Sculpture girouette, Troyes
Première exposition personnelle, Galerie La pochade
Exposition personnelle Espace Pierre Cardin, Paris
- 1976 Sculpture, lycée de Blaye
Foire de l'Art, Washington
Mur avec Pierre Damville, Hôpital d'Aulnay sous bois
- 1977 **Espace Cardin, « Couleur dans la ville »**
Sculptures pour le collège de Saint Jean d'Angély
Sculpture en Bronze, CÉS, Rennes

- 1977-78 Faculté des Sciences de Nancy, Sculpture et aménagement
du jardin en brique en collaboration avec J.A. CANTÉ le sculpteur MIZUI
- 1978 **Art SUIVRE, Espace Cardin**
Réalisation de la sculpture monumentale primée pour l'Hôtel de la Communauté
Urbaine à Mériadec Bordeaux
- 1980 **le F.R.A.C.-Aquitaine fait l'acquisition d'un secrétaire et d'un siège, prototype
diffusé par Pierre Cardin**
Sculpture en bronze, CES de Pauillac
- 1981 Sculpture en bronze, CES de Rennes
- 1982 Sculpture en bronze devant le lycée technique Saint louis de Bordeaux
Façade de la Tour H.M.C, Architecte Jean Willerval, La Défense.
- 1983 I.N.S.E.E., Sculpture en bronze. Bordeaux
Exposition à La Rochelle, La Nature à l'huile, Chapelle Fromentin
- 1984 Sculpture en béton, Lycée de Clermont-Ferrand
Christ de la Cathédrale de Douala
Sculpture-Autel en Bronze doré, Eglise de Blanquefort
- 1985 Mur-relief en résine, Ecole des Fourrier, Rochefort
Lauréat du concours pour l'aménagement du parc de Javel-André Citroën avec l'équipe
d'architectes paysagistes A. Provost-A.Cousserau.
- 1986 Exposition Atelier 80, Bordeaux
- 1986-87 Nouveau siège de SPIE-Batignolles à Cergy-Pontoise, Sculptures en bronze
pour le parc Saint -Christophe
- 1987 Caillou paysage en bronze devant lycée à Villenave d'Ornon, 33.
Lycée hôtelier, sculpture béton granité, Port des minimes, La Rochelle
- 1987-1992 Exposition Galerie Carlhian, Paris
- 1989 Sculpture dans le Hall de la Direction Regionale de l'Economie, du Travail et de
l'Emploi,
Rue Chasseloup-Laubat, La Rochelle
- 1990 Fontaine, sur la place de Beauvais, Sculpture sur Pierre, 20 X 20 m
Foire de Hambourg, Allemagne, Galerie Carlhian
Réalisation d'une étiquette pour l'eau de BADOIT
- 1991 Salon de La Défense, Galerie Carlhian,
Salon « Découvertes », Galerie Carlhian
« Divergences » Bratislava, Prague, Tchécoslovaquie
« Figures » Brive, carte blanche à P. Bonafoux
COGEDIM, Front de Seine, Sculpture sur Pierre 4 X 4 m, Suresnes La Défense
- 1992 Exposition personnelle dans l'Eglise de Poitiers
Réalisation de 22 stèles en granit, dalle Montparnasse, Paris
Relief en Pierre, CES de Pessac
- 1993 Exposé à la F.I.A.C. Grand Palais, Paris, par la galerie Carlhian
Aménagement paysagé, Futuroscope, Poitiers
Exposition personnelle à Archipel, La Rochelle
- 1994 « Du mur de l'Atlantique au mur de Berlin », Caen
Exposé par la Galerie Protée, Toulouse

- 1995 Exposé par la Galerie Protée, Paris
Salon de Mars, Exposé par la Galerie Protée, Paris
Sculpture en granit : Lycée de Chelles
Exposition de Sculptures au musée d'Art et d'Histoire de la Ville de Meudon « La collection Eva et Denys Chevalier »
- 1996 Exposition à l'Assemblée Nationale Paris
Exposition par la galerie Horizon, Marseille
Foire de La Haye, Hollande, Galerie Château Bussière
Tour Fiat, Sculpture béton de résine 2 X 2 m, La Défense,
Exposition de peintures Musée Ingres, Montauban : La lisère du trouble
- 1997 Exposition de peintures par la galerie Horizon de Marseille à San Francisco et Oakland,
Exposition de peintures SAGA à Paris avec la Galerie Protée
Sculpture fontaine, Pierre 4 X 2m, Maubourguet
Sculpture Autel, Eglise en marbre blanc de Carrare de la Roquette, Paris
Exposition par la Galerie Château Bussière, Macon
- 1998 Musée de Sarrelouis, Allemagne et Galerie Arrêt sur Image, Bordeaux
Foire internationale de Strasbourg, Galerie Protée
- 2001 Exposition par la galerie Horizon, Marseille
Prix international d'Art Contemporain de Monte-Carlo
- 2001 / 2002 Galerie Le Coustérol, Entrecasteaux, Var
- 2004 Exposition au Conseil Général d'Eure et Loir, Chartres
- 2006 Exposition personnelle de peintures à la Communauté Urbaine de Brest
- 2008 Publication d'un Livre « A fleur d'Iles », Textes de mer de Jean Glavany, illustration François Cante-Pacos
- 2008-2010 Sculpture « Crépeau, L'humaniste », Bronze 4X4m, La Rochelle
- 2010 Galerie Atelier 83, La Rochelle
- 2013 Exposé à Art Elysée Paris par la galerie Protée
- 2016, 2017, 2018, 2019 Galerie Protée : Paris Art Design
- 2018, 2019 **Galerie Gastou : Paris Art Design : Mobilier Futuriste**
- 2019 **Paris Art Design à Londres par la galerie Gastou**
- 2019 à ce jour, exposé par la galerie Thierry Bertrand à Ars en Ré
- 2023 BRAFA 2023, Galerie La Forest Divonne

PUBLIC COLLECTIONS

FRAC Aquitaine
Musée d'Art Moderne de Paris

5. GALERIE LA FOREST DIVONNE



*Galerie La Forest Divonne
Bruxelles,
Une verrière Art Deco
exceptionnelle dans le
quartier créatif et branché de
Saint-Gilles*

Galerie La Forest Divonne has two locations: one in Paris' iconic Saint-Germain-des-Prés, since 1988, and an other one in Brussels since 2016, under the glass-ceiling of a national heritage Art Nouveau Building.

With some twenty-five artists aged 30 to 90 years old, the gallery covers all expressions of the visual arts, from installations to drawing. The program spans from figures of the French scene of the 1960's and 1970's, such as Lucien Hervé in photography or Vincent Bioulès in painting, to mid-career and emerging international artists in all practices, like the Elsa & Johanna duo, American painter Jeff Kowatch, sculptor Jean-Bernard Métais, or flemish artist Tinka Pittoors. Trough both Paris and Brussels, La Forest Divonne organizes a dozen gallery exhibitions and participates in six to ten artfairs each year, including, Expo Chicago, Paris Photo, Art Paris, Art Brussels, BRAFA and the Paris Biennale. The gallery collaborates with a number of museums and institutions accross Europe in whichits artists are regularly shown or acquired (Centre Pompidou, Karlsrhue and Hamburg Museum, Royal Museum of Belgium, FMAC, CNAP, FNAC, MEP, National Museum of Hungary, Kunsthaus Zurich, Geneva... and many others). Marie Hélène de La Forest Divonne, founder and CEO of the gallery, is on the board of CPGA, the French National Association of Galleries and also a member of the Belgian association of Galleries. In 2014, the President of Centre Pompidou decorated her with the prestigious National medal « des Arts et des Lettres » for her achievements in Contemporary Art.

Artists exhibited by the gallery:

Bruno Albizzati
Arthur Aillaud
Vincent Bioulès
Philippe Borderieux
François Cante-Pacos
Caribaï
Bernadette Chéné
David Décamp
Elsa & Johanna
Catherine François
Patrice Giorda
Lucien Hervé
Alexandre Hollan

Jeff Kowatch
Rachel Labastie
Denis Laget
Guy De Malherbe
Anna Mark
Jean-Bernard Métais
Jean-Michel Meurice
Tinka Pittoors
Christian Renonciat
Illés Sarkantyu
Valérie Novello
Alain Veinstein
Samuel Yal

6. CONTACT

GALLERIES

Paris

Rue des Beaux-Arts 12 - 75006 Paris
+ 33 (0) 25 44 16 73
du mardi au samedi de 11h à 19h
paris@galerielaforestdivonne.com

Brussels

Rue de l'Hôtel des Monnaies 66 - 1060
+32 (0) 2 544 16 73
du mardi au samedi de 11h à 19h
brussels@galerielaforestdivonne.com

PRESS CONTACT BRUSSELS

Virginie Luel - v.luel@galerielaforestdivonne.com - + 32 (0) 478 49 95 97
brussels@galerielaforestdivonne.com - + 32 (0) 25 44 16 73

PRESS CONTACT PARIS

Virginie Boissière - virginie.boissiere@galerielaforestdivonne.com - +33 (0)6 7449 3583
paris@galerielaforestdivonne.com - + 33 140 299 752

Website : <https://www.galerielaforestdivonne.com/fr/accueil/>
Instagram : <https://www.instagram.com/galerielaforestdivonne/>
Facebook : <https://www.facebook.com/Laforestdivonnebrussels/>