

2026

SEGOURA FINE ART

Peintures | Sculptures | Objets d'art

BRAFA ART FAIR

25 .01 – 01.02

STAND 120

contact@segourafineart.com | 00 33 6 83 72 43 85

PRÉSENTATION

Pour sa troisième participation à la BRAFA Art Fair, la Galerie Segoura Fine Art affirme avec force une ligne curatoriale exigeante, fondée sur le dialogue entre chefs-d'oeuvre de la peinture européenne et création contemporaine inspirée par l'héritage décoratif.

Installée au coeur de l'une des plus prestigieuses foires internationales, la galerie présente une sélection rigoureuse d'oeuvres des XVIIIe, XIXe et début XXe siècles, choisies pour leur qualité muséale, leur rareté et leur provenance irréprochable.

À cette sélection s'ajoute, pour l'édition 2026, l'invitation d'un artiste-illustrateur contemporain, marquant la volonté de la galerie de proposer une lecture vivante et transversale de l'histoire de l'art.

LA GALERIE SEGOURA FINE ART

Fondée en 1945, la Galerie Segoura Fine Art incarne depuis près de quatre générations une vision exigeante et passionnée du marché de l'art. Spécialisée dans la peinture et les objets d'art des XVIIIe, XIXe et XXe siècles, la galerie s'est imposée comme une référence grâce à la rigueur de ses choix, la qualité de ses expertises et son lien étroit avec les institutions muséales internationales.

Située au coeur des Puces de Saint-Ouen, plus grand marché d'antiquités au monde, la galerie présente des oeuvres de qualité muséale et accompagne collectionneurs privés et institutions dans la constitution de collections cohérentes et durables.

Aujourd'hui dirigée par Marc Segoura, aux côtés de ses enfants Laura et Romain Segoura, la galerie perpétue un savoir-faire familial fondé sur la transmission, le regard juste et le respect profond des oeuvres.



REGARD CONTEMPORAIN LAURENT DE COMMINES

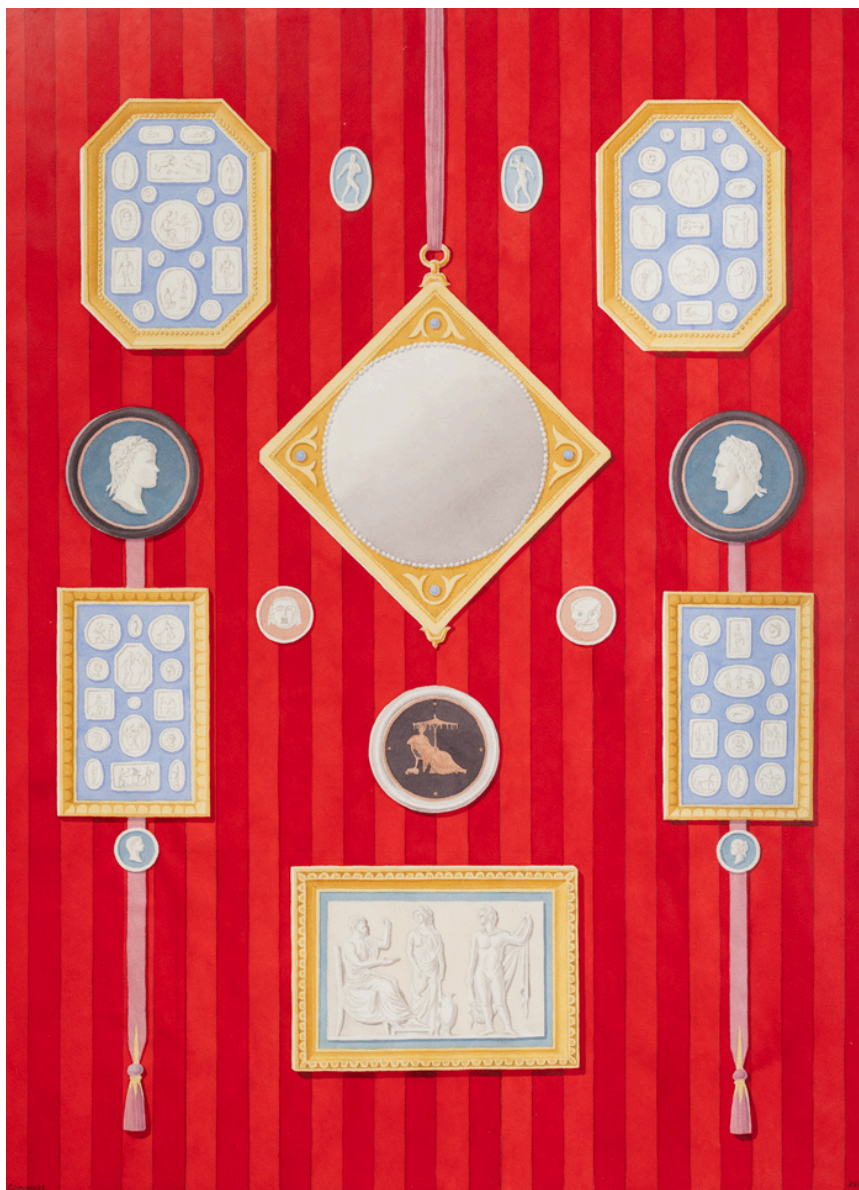
Pour l'édition 2026 de la BRAFA, la Galerie Segoura Fine Art consacre un espace dédié à l'artiste-illustrateur contemporain Laurent de Communes.

Dessinateur, décorateur et ornemaniste, formé à l'architecture et à l'histoire des arts décoratifs, Laurent de Communes développe une oeuvre singulière nourrie par les décors d'opéra, les intérieurs historiques et l'esthétique décorative de la fin du XVIIIe et du début du XIXe siècle.

Ses encres et aquarelles, souvent nocturnes, mettent en scène des intérieurs foisonnants, composés de meubles, d'objets et de références savantes. Entre réel et imaginaire, son travail se distingue par une maîtrise exceptionnelle de la lumière, de la perspective et du détail.

Créateur également de papiers peints, de textiles, de porcelaines et de meubles peints, Laurent de Communes s'inscrit dans la tradition du « caprice décoratif », tout en lui insufflant une sensibilité résolument contemporaine.

Sa présence au sein du stand incarne la volonté de la galerie de faire dialoguer les siècles et de relier la création actuelle à la grande tradition décorative européenne.



REGARD CONTEMPORAIN LAURENT DE COMMINES



Atelier d'Edgar Degas au café Guerbois

Encre sur papier

En écho au lieu mythique des rencontres impressionnistes, cette oeuvre convoque Degas, ses amis et l'effervescence artistique du café Guerbois.

Entre mémoire et fiction, elle rend hommage à un moment fondateur de l'histoire de l'art moderne.

L'Atelier baroque

Encre sur papier

Dans cet assemblage d'architectures, de plans et d'instruments à dessin, Laurent de Communes compose un théâtre intérieur dédié au baroque italien du début du XVIII^{ème} siècle. Maquettes rêvées et projets possibles s'y croisent, faisant écho aux visions des grands architectes de cour, de Filippo Juvara à Antonio Maria Frigimelica, ainsi qu'à l'art scénique de Ferdinando Bibiena.

Au centre, à travers l'oculus, apparaît la villa Mansi, comme un souvenir nocturne. L'atmosphère, volontairement intime et romanesque, évoque les décors d'opéra et de cinéma des années 1930-1940, dans l'esprit d'Alexander Korda, Michael Powell ou Oliver Messel.

Un monde feutré, réglé à la lumière de la nuit, où l'architecture devient scène et la rêverie, décor.

WWW.SEGOURAFINEART.COM



PEINTURE FRANÇAISE DU XIXE SIÈCLE

ISIDORE PILS
1813–1875

Bacchanale au clair du soir

Huile sur toile

Dimension : 65 x 81 cm



La Galerie Segoura Fine Art présente une oeuvre exceptionnelle d'Isidore Pils, figure majeure de la peinture française du Second Empire. Bacchanale au clair du soir s'inscrit dans une veine rare et précieuse de l'artiste : celle des compositions mythologiques idéalisées. Loin des représentations dionysiaques traditionnelles, l'oeuvre se distingue par sa douceur, son harmonie et son atmosphère crépusculaire.

La composition circulaire, presque scénographique, est baignée d'une lumière ambrée qui met en valeur les corps féminins idéalisés et confère à la scène une dimension méditative. Cette toile révèle une facette intime et poétique de Pils, en étroite résonance avec les recherches plastiques qu'il mène au moment de la réalisation des grands décors de l'Opéra Garnier.

Rare sur le marché, cette oeuvre témoigne du niveau d'exigence muséal qui caractérise la sélection présentée par la galerie à la BRAFA 2026.

PEINTURE EUROPÉENNE DU XIXE SIÈCLE

EDUARD
HILDEBRANDT
1818–1868

**Cormorans au coucher
du soleil sur l'Arctique**

Huile sur toile

Dimension : 80 x 90cm



Avec cette toile spectaculaire, Eduard Hildebrandt déploie toute la puissance poétique de la grande peinture de voyage au XIXe siècle. La scène polaire, d'une rareté absolue dans sa production, oppose la lumière flamboyante du crépuscule à la violence de la mer, tandis que les cormorans immobiles, posés sur les rochers, instaurent une tension saisissante entre calme et tumulte.

Connue pour la force atmosphérique de ses expéditions à travers le monde, l'oeuvre de Hildebrandt bénéficie d'une reconnaissance institutionnelle solide, l'artiste étant représenté dans d'importantes collections publiques internationales. Cette composition magistrale, à la fois rigoureuse et expressive, illustre un sujet exceptionnel sur le marché.

PEINTURE FRANÇAISE POST-IMPRESSIONNISME

**FERDINAND
DU PUIGAUDEAU**
1864–1930

**Paysage de Brière au soleil
couchant**

Huile sur toile

65 x 81 cm



Cette oeuvre emblématique de Ferdinand Loyer du Puigau deau illustre l'une des recherches les plus abouties de l'artiste : la capture des instants liminaires, lorsque le jour bascule vers la nuit.

La composition s'organise autour de silhouettes d'arbres élancés, découpées en contre-jour sur un ciel vibrant de mauves, de roses et de bleus profonds. Le disque solaire, à demi voilé, se reflète sur l'eau dans un jeu de scintillements dorés, tandis qu'une barque solitaire glisse silencieusement à la surface.

Héritée de l'impressionnisme, la touche vibrante de Puigau deau est structurée par une composition très maîtrisée, conférant à l'oeuvre une force presque symboliste. La nature devient ici un espace intérieur, empreint de poésie et de contemplation.

Rares sur le marché, les paysages crépusculaires de Puigau deau figurent parmi les oeuvres les plus recherchées de l'artiste et sont représentés dans de nombreuses collections muséales.

PARCOURS DE STAND

Le stand de la Galerie Segoura Fine Art à la BRAFA 2026 propose une lecture transversale de la peinture européenne du XVIII^e au début du XX^e siècle, conçue comme un ensemble de résonances visuelles et sensibles plutôt qu'un parcours chronologique strict. L'accrochage met en dialogue des oeuvres de formats et de registres variés, faisant coexister des peintures de grand format et des compositions plus intimistes, afin de souligner la richesse des approches picturales et la diversité des sensibilités artistiques à travers les siècles.

Parmi les oeuvres structurantes de l'ensemble figure une toile de très grand format d'Adolphe Guillon, remarquable par son ampleur et son ambition picturale. Par son échelle et sa présence, cette oeuvre confère au stand une dimension monumentale et affirme un rapport immersif au paysage, caractéristique de certaines grandes compositions du XIX^e siècle.

Le parcours intègre également une oeuvre d'une rareté exceptionnelle de Fausto Zonaro, présentée ici dans un registre peu fréquent sur le marché. Loin des sujets orientalistes auxquels son nom est souvent associé, cette toile se distingue par une atmosphère poétique et contemplative, presque symboliste, qui en fait une pièce singulière au sein de son oeuvre et particulièrement recherchée.

Autour de ces oeuvres de forte présence, des tableaux de Charles-François Lacroix de Marseille, Isidore Pils, Eduard Hildebrandt, Carlos Schwabe et Ferdinand Loyen du Puigaudou composent un ensemble cohérent, fondé sur des correspondances de lumière, de climat et de sensibilité picturale.

L'ensemble est ponctué par un regard contemporain à travers les oeuvres de Laurent de Commynes, présentées au sein d'un espace dédié, conçu comme un écrin à part entière au coeur du stand. Cet espace plus intime, volontairement isolé du reste de l'accrochage, invite le visiteur à une immersion dans son univers graphique.

Pensé comme une composition d'ensemble, le stand affirme une vision curatoriale fondée sur la coexistence du monumental et de l'intime, la rareté des sujets, et la continuité des sensibilités artistiques à travers les siècles.



INFORMATIONS PRATIQUES

BRAFA Art Fair 2026

Stand 120

Brussels Expo - Palais 3 & 4

Place de Belgique 1

1020 Bruxelles - Belgique

Galerie Segoura Fine Art

Galleries 17-18

83-85 rue des Rosiers, Allée 1

93400 Saint-Ouen-sur-Seine

www.segourafineart.com

contact@segourafineart.com

