

РУССКОЕ ИЗДАНИЕ

ДЕКАБРЬ 2019 — ЯНВАРЬ 2020

# Robb Report

## ТЕПЕРЬ ОНА НАРЯДНАЯ

УКРАШЕНИЯ, СМОКИНГИ И ЧАСЫ  
К СЕЗОНУ НОВОГОДНИХ  
ВЕЧЕРИНОК



19012

9 771811 173009

16+



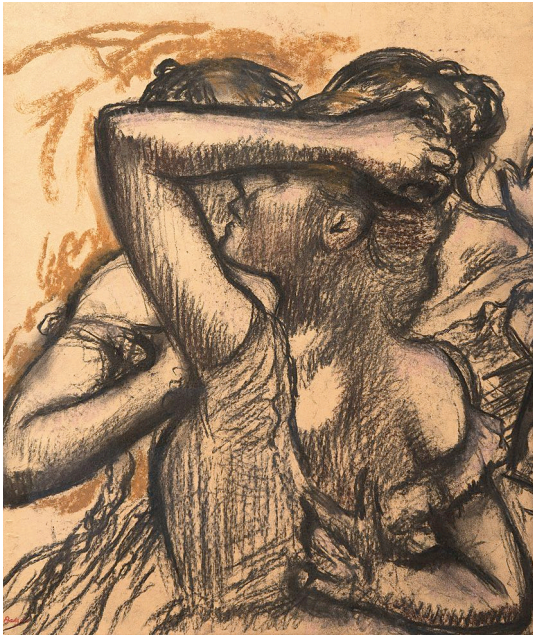
Рони Хорн  
«Букет Стивенса», 1991.  
Simon Studer  
Art Associés

26 ЯНВАРЯ – 2 ФЕВРАЛЯ  
**От Античности  
до наших дней**

Каждый январь антикварная ярмарка BRAFA в Брюсселе открывает год – после затянувшихся рождественских праздников это первое серьёзное событие на арт-рынке, индикатор его состояния и оплот традиций Старого Света. Ярмарку поддерживает королевская семья Бельгии, её представители первыми осматривают экспозицию. Торжественный приём накануне публичного вернисажа устраивают прямо в залах, поставив столы в проходах между стендами, и блеск фамильных драгоценностей сливается с сиянием бриллиантов в витринах. Пожалуй, среди маститых конкурентов BRAFA – самая выдержанная. Здесь в равной мере представлены все области коллекцио-

фото: архив прес-службы





нирования. Внимательный отбор участников позволяет избежать скандалов, подобных тем, что сотрясают в последние годы Парижскую биеннале. К тому же BRAFA сознательно не растёт вширь: 133 галереи можно посмотреть за несколько часов (в отличие от голландской TEFAF, давно превратившейся в целый город). Из хитов нынешнего выпуска можно составить небольшой музей – Брейгель, Снейдерс, Дега, Кандинский. Единственный российский участник – «Эритаж» – показывает искусство 1930-х, в котором пока ещё чувствуются отголоски мировых веяний. В Брюссель она везёт мебельный гарнитур из кабинетов НКВД и конструктивистскую графику «бумажного» архитектора Якова Чернихова. Наконец, самая необычная часть – в честь юбилейного, 65-го выпуска на BRAFA продадут 5 фрагментов Берлинской стены.



Сверху вниз по часовой стрелке.

Эдгар Дега «Три танцовщицы», ок. 1898. Bailly Gallery

Бертран Лавье Walt Disney Productions 1947–2013, №15, 2013. Bernier/Eliades

Жорж Ле Саше. Подвеска «Фея глицинии», ок. 1900. Chamarande

Алвар Аалто. Чайный столик, 1937. Gokelaere & Robinson

