

Belgique

En pratique

Destination accessible, prix raisonnables, Bruxelles est une ville cosmopolite et gourmande, très sympathique et très facile à visiter, dont il se dégage un véritable art de vivre.

Y LOGER

La capitale européenne offre des possibilités de logement pour toutes les bourses. Si vous souhaitez vous plonger immédiatement dans l'ambiance bruxelloise, choisissez plutôt un hôtel en plein centre, à proximité de la Grand-Place.

RESTOS À NE PAS RATER

- La Mort Subite, près des Galeries St Hubert, pour une tartine fromage blanc, radis et oignons.
- Nüetnigenough, l'un des meilleurs «stoemp» de la gastronomie bruxelloise, pour ses saucisses, waterzooi et bières.
- L'Ogenblik, dans les Galeries des Princes (annexe des Galeries St Hubert), une institution de la cuisine de brasserie belge.
- Le Victor Bozar Café, une autre belle brasserie.

À VOIR (OUTRE LA BRAFA)

La Grand-Place, incontestablement le plus bel endroit de la ville et quelques musées comme le Musée Magritte, la Fondation Jacques Brel ou encore le musée de la Bande dessinée... eh oui, Bruxelles et Tintin, entre autres, ne font qu'un!



La BRAFA, un lieu pour les amoureux de l'art sous toutes ses coutures. FABRICE DEBATTY

BRAFA ou l'art sublimé

BRUXELLES • Du 26 janvier au 2 février prochains, Bruxelles va accueillir la 65^e édition de la BRAFA (Brussels Art Fair). En restant fidèle à son crédo qui mixe éclectisme, qualité et confrontation des styles.

On dit souvent qu'on mesure le niveau d'une foire d'art avant tout par le niveau de ses exposants. A cet égard, la BRAFA 2020 promet une nouvelle fois de s'inscrire parmi les événements phares en la matière, tant la sélection qu'elle présente s'avère pointue et qualitative dans tous les segments représentés. Cela augure d'œuvres d'art de la plus haute qualité, d'autant que la procédure d'admission des objets, chargée d'examiner chaque œuvre préalablement à l'ouverture du salon, se veut parmi les plus exigeants du secteur, faisant notamment appel au savoir d'une centaine d'experts indépendants, à une vérification par l'Art

Loss Register, le Registre des œuvres d'art perdues, base de données informatique internationale qui contient des informations sur les œuvres d'art, les antiquités et les collections, et aux services d'un laboratoire scientifique dédié à l'analyse d'objets d'art, du patrimoine culturel et archéologique, qui effectue sur place divers examens spécifiques à la demande des experts.

Une vocation internationale

A son origine, en 1956, la BRAFA était la réunion pionnière de marchands belges. Au fil du temps, elle s'est muée en une foire de dimension internationale, une mutation accélérée ces douze dernières années depuis son déménagement du vénérable Palais des Beaux-Arts de Bruxelles vers les entrepôts industriels du site de Tour & Taxis, un ancien et vaste site industriel bruxellois restauré avec beaucoup de goût. Actuellement, on y trouve en moyenne quelque 50 marchands nationaux pour 83 d'origines étran-

gères. Parmi ces derniers, la France forme encore le contingent le plus important avec 43 exposants, mais elle est progressivement rejointe par des pays comme la Grande-Bretagne ou la Suisse. En 2020, deux pays verront leur représentation renforcée: l'Italie et les Pays-Bas.

Une large représentativité

Proposant une vingtaine de domaines artistiques allant de l'archéologie à l'art contemporain, la BRAFA veille également à un équilibre interne entre chacune des diverses spécialités présentées, ceci afin d'offrir une représentativité aussi large que possible. Si ces dernières années, l'art moderne et l'art contemporain ont incontestablement progressé dans les allées d'une foire autrefois et historiquement uniquement axée sur l'art ancien. Enfin, 2020 marquera également un anniversaire important puisqu'il s'agira déjà de la 65^e édition de la manifestation qui sera célébrée par une initiative unique et originale, dévoilée sous peu par les organisateurs. ■

Textes: Philippe Kottelat
Photos: DR

BRAFA - Brussels Art Fair - 26 janvier au 2 février 2020. Tour & Taxis, Avenue du Port 88 - 1000 Bruxelles
www.brafa.art

de photos et vidéos sur
www.lausannecites.ch/evasion



Didier Claes

Le mur de Berlin

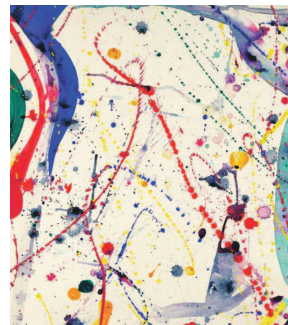
Une vente caritative de cinq segments du Mur de Berlin sera organisée lors de la 65^e édition de la BRAFA (du 26 janvier au 2 février 2020). Ces cinq segments seront exposés et vendus au profit (intégral) de cinq associations et musée actifs dans les domaines de la recherche contre le cancer, de l'intégration des personnes handicapées, et de la préservation du patrimoine artistique. Ils ont été spécialement acquis en 2018, en anticipation du trentième anniversaire de la chute du Mur célébré ce 9 novembre 2019. D'une hauteur de 3,8 m et d'une largeur de 1,2 m pour un poids de 3,6 t chacun, ils sont porteurs de graffitis sur les deux faces, ajoutés par des graffeurs anonymes à différentes époques. Ils seront exposés dans le hall central de la foire et proposés selon une formule d'enchères qui sera réservée aux visiteurs de la BRAFA durant toute sa durée.



Les cinq segments du Mur de Berlin proposés lors de la BRAFA 2020. RAF MICHELS



Galerie Schifferli



Boon Gallery