

La Libre

DU 18 JUIN 2022

n°252 BIS

ESSENTIELLE

focus

ARNE QUINZE

MON MUSÉE
IMAGINAIRE

HOMO
FABER
VENISE

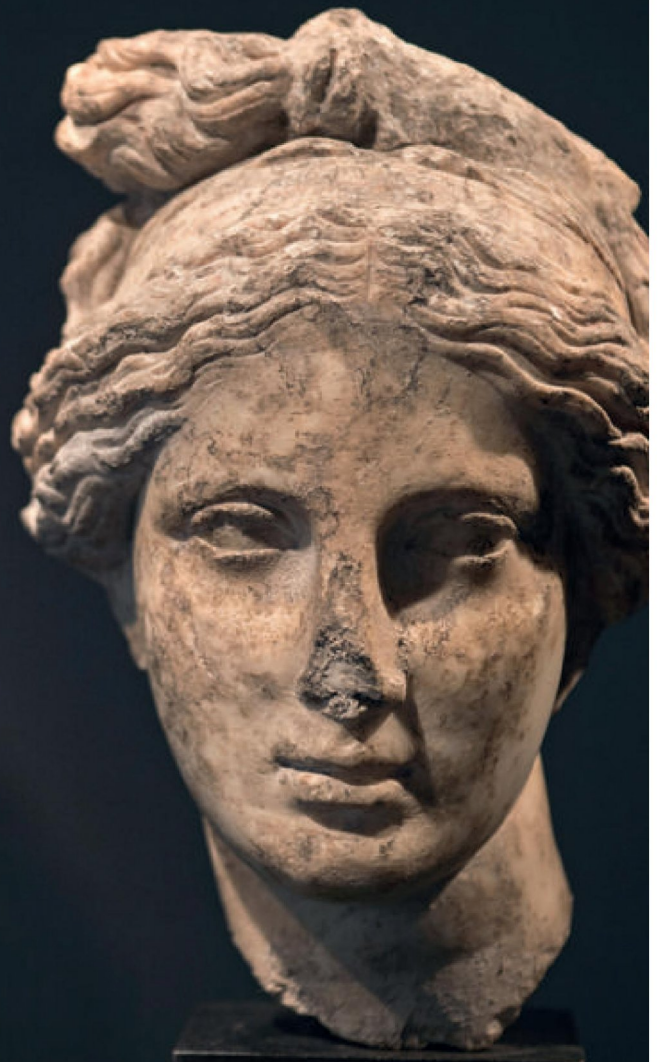
BRAFA

ART FAIR

2022



© FAMILY ROSE - PORCELAINE DE CHINE, CIRCA 1750 © GALERIE BERTRAND DE LAVERGNE, PARIS



HIER, AUJOURD'HUI, DEMAIN

Drôle d'époque qui cherche une harmonie dans les contraires et les jeux de bascule. Comme un point mythique situé entre les racines et l'éphémère, la tradition et la modernité, et qui aurait le pouvoir de concilier les preuves pures et dures et le goût du risque. Un point relevant de l'art du funambule tant il met en acrobaties le caractère fugitif de la beauté qui s'exprime ici et là, par un bel objet, un clin d'œil au passé ou par la petite musique d'un joli souvenir. Le mariage parfois insolite d'un passé plus que parfait, retrouvé, associé à un futur encore à comprendre, témoignages d'époques où les artistes-artisans prenaient le temps de travailler à la pièce.

Dans ce numéro de La Libre Essentielle Focus, nous partons avec les exposants de la BRAFA 2022 sur les traces d'œuvres d'art et de lieux du temps qui passe et dépose son message comme un halo de lumière. En chemin nous rencontrons des gens magnifiques, des artistes et des artisans virtuoses qui mettent de la couleur dans la vie de tous les jours. Ils produisent des idées simples et belles, ou alors de la magie qui n'est rien d'autre que l'art de décaler les choses. Source d'inspiration jamais tarie, les 'antiquités' trouvent naturellement leur place dans notre décor quotidien.

—
Par Raoul Buyle

SOMMAIRE

- 3 Edito
- 4 Harold 't Kint
- 6 Béatrix Bourdon
- 8 BRAFA 2022
- 10 Mon Musée imaginaire
- 14 Arne Quinze
- 16 Homo Faber
- 18 Pol Bury 100 ans
- 20 Maison Demeuldre-Coché
- 22 Trendy Les diadèmes
- 24 Galerie Xavier Hufkens
- 26 Musea Brugge
- 28 Pêle-Mêle
- 30 Pêle-Mêle

Rédacteur en chef: Raoul Buyle / Rédaction: 79 rue des Francs - 1040 Bruxelles - e-mail: llb.essentielle@sajpm.com / Ont collaboré à ce numéro: Olympe Pélissier, Raoul Buyle, Pierre Dragomirov, / Conception graphique: IPM Ad Operations / Régie Publicitaire: IPM Advertising - Dominique Flamand (Dominique.Flamand@IPMAdvertising.be) / Marketing et Promotion: Goffin Pascaline - 02 211 29 75 - pascaline.goffin@sajpm.com / Impression: IPM Press Print / Vice-Président du conseil d'administration: Patrice le Hodey / Direction, Administrateur délégué, éditeur responsable: François le Hodey

La Libre

DU 18 JUIN 2022

n°252 BIS

ESSENTIELLE focus

ARNE QUINZE

MON MUSÉE
IMAGINAIRE

HOMO
FABER
VENISE

BRAFA ART FAIR 2022

© 'FAMILY ROSE', PORCELAINE DE CHINE, CIRCA 1750 © GALERIE BERTRAND DE LAVERGNE, PARIS



dites-nous

AU PLAISIR DE VOUS REVOIR!

En 2021, face à l'impossibilité d'organiser son édition 'classique', la Brafa a fait preuve de créativité en initiant une formule décentralisée en galeries. L'édition 2022 marque son grand retour en mode présentiel. Avec Harold t'Kint de Roodenbeke, Président de la Brafa, revenons sur cette période sombre... mais, surtout, intéressons-nous à un avenir radieux.

Par Raoul Buyle

À l'instar de tous les événements grand public, les foires d'art ont été très impactées ces deux dernières années, certains ont même prophétisé leur fin. Pensez-vous qu'elles conservent un bel avenir ?

Harold t'Kint : Certainement ! En réalité, cette période nous a surtout confortés dans notre sentiment qu'aucune alternative ne peut remplacer une manifestation en présentiel. Nous avons vu se multiplier une quantité de formules 'online' et autres 'viewing rooms', mais les collectionneurs s'en sont vite lassés. Ce sont des formats que je pense limités à des champs très particuliers, ou à de courtes périodes, ou qui peuvent éventuellement convenir en tant que support complémentaire. Mais l'art doit se vivre, se ressentir : l'émotion que procure le contact physique avec une œuvre d'art est irremplaçable ! Les foires demeurent indispensables pour les galeries et les collectionneurs, elles constituent des plateformes d'échanges sans équivalent sur le marché.

Certaines galeries ont déclaré dans la presse vouloir réévaluer leur participation à des foires et salons. Cette prise de position s'est-elle traduite par des désistements à la Brafa ?

Non, pas du tout. Ces déclarations émanent de galeries qui exposent à dix ou douze événements par an, partout dans le monde. Mais leur profil ne correspond pas à celui de nos exposants qui se sont inscrits très tôt, dès la réception des dossiers de participation. Une des forces de la Brafa, c'est la fidélité de ses exposants ! Cela signifie que les galeries participantes travaillent bien à la Brafa et qu'elles y ont trouvé leur public.

Précisément, cette année, 115 galeries participent à la Brafa, dont une vingtaine pour la première fois. Pouvez-vous dégager des tendances au fil de ces dernières éditions ?

Précisons d'emblée que parmi les nouvelles galeries, une moitié nous avait déjà rejoints pour l'édition 'Brafa in the Galleries', mais à l'instar des autres néo-participantes, elles vont elles aussi découvrir la Brafa traditionnelle, in situ. Il est délicat de dégager des tendances mais il est manifeste que le profil des galeries présentes à la Brafa reflète l'évolution globale du marché. Au cours de ces dernières années, le classique moderne et l'art contemporain ont connu un vrai essor mais sont maintenus à leurs niveaux actuels, malgré une forte demande d'enseignes actives dans ces domaines. Notre volonté est tout à la fois de maintenir une présence forte de marchands en art ancien et

©FABRICE DEBATTY, 2022



" LA BRAFA N'EST PAS UNE SIMPLE FOIRE D'ART, C'EST AVANT TOUT UNE EXPÉRIENCE, UN LIEU D'ÉCHANGES ET DE RENCONTRES. AU PLAISIR DE VOUS Y VOIR ! "

d'élargir notre palette en présentant par exemple pour la première fois de l'art islamique. Le plus important, selon moi, est que chaque galerie, qu'elle participe de longue date ou pour la première fois, apporte sa personnalité, son univers, qu'elle contribue à l'enrichissement de la Brafa dans son ensemble.

Avec Arne Quinze, vous accueillez pour la première fois un Invité d'Honneur belge

En effet, et cela participe aussi de notre volonté de nous réinventer en partant de nos racines. Mais davantage que sa nationalité, c'est surtout l'art d'Arne Quinze qui est éloquent. Son art tout entier s'inspire des beautés de la nature et des fleurs en particulier, qu'il passe des heures à cultiver et à étudier dans son jardin sauvage qu'il a savamment aménagé autour de sa maison. De par ses nombreux projets et installations dans des villes aussi variées que Paris, Shanghai, Beyrouth, Washington, Mumbai, São Polo ou, plus récemment, Dubai, il tente de réintroduire la nature dans des espaces urbains d'où elle est complètement absente. Il nous incite à nous interroger sur notre environnement, sur notre place dans celui-ci, à nous émerveiller des beautés de la

nature, en quelque sorte, à renouer avec nos racines. Il est présent à la Brafa avec des tableaux, des dessins, des sculptures, des installations sonores et vidéo, sans oublier le design du tapis de cette édition. Ses créations expressives et colorées vont sans nul doute instiller une atmosphère joyeuse et positive à la Brafa, qui convient bien à cette édition du renouveau.

Le Conseil d'Administration de la Brafa a été réélu dans son intégralité avec vous en qualité de Président. Quels sont les principaux objectifs de votre nouveau mandat ?

Nous voyons avec quelle rapidité le monde peut changer ! La Brafa doit conserver sa capacité à s'adapter, à faire face à l'imprévu, elle doit continuer à se métamorphoser, à chercher de nouvelles

voies adaptées aux évolutions du monde et du marché de l'art. Elle doit aussi préserver ce remarquable équilibre qu'elle a su cultiver au fil des ans, et qui fait sa griffe aujourd'hui et demain. En un mot, nous lui souhaitons mobilité et inventivité, un savant mélange de réalisme et d'intuitions, de toujours regarder vers l'avant tout en puisant ses forces dans la richesse de son passé.

Propos recueillis par Bruno Nélis

La Libre

DU 18 JUIN 2022

n°252 BIS

ESSENTIELLE focus

ARNE QUINZE

MON MUSÉE
IMAGINAIRE

HOMO
FABER
VENISE

**BRAFA
ART FAIR
2022**



© FAMILY ROSE, PORCELAINE DE CHINE, CIRCA 1750 © GALERIE BERTRAND DE LAVERGNE, PARIS

dites-nous

ALLONS DE L'AVANT!

La Brafa se tient aux prémices de l'été. Se développer, s'adapter, se réinventer, c'est le défi que Beatrix Bourdon, Managing Director de la Brafa, et son équipe se préparent à relever. Avec beaucoup d'enthousiasme.

Par Raoul Buyle

La Brafa revient dans sa forme originale après deux années d'initiatives alternatives qui ont permis de soutenir les exposants BRAFA. Quel est le sentiment général aujourd'hui ?

Béatrix Bourdon : C'est un vrai soulagement. Après un second report de la Brafa, décidé fin novembre, nous sommes tellement heureux de pouvoir proposer une foire en présentiel dans un nouveau lieu avec de nouvelles dates. Nous avons réalisé qu'il y avait une vraie demande de retrouver la Brafa, tant de la part des galeries que de la part des collectionneurs et partenaires.

À quelques jours de la foire, quelle est l'ambiance générale ?

Nous vivons cela comme un nouveau challenge avec une énergie très positive. Tout d'abord, la foire déménage après 19 ans de Tour & Taxis vers Brussels Expo. Elle est déplacée du mois de janvier au mois de juin et passe donc en mode été. Nous travaillons d'arrache-pied pour que cette nouvelle édition de la Brafa soit exceptionnelle. La plupart de nos galeries n'ont pas eu l'opportunité de participer à une foire depuis plus de 2 ans. Aujourd'hui, beaucoup nous restent fidèles, malgré un petit embouteillage de foires en juin (NDLR-Tefaf Maastricht du 25 au 30 juin), certaines participant à deux foires à la même période, ce qui implique une bonne gestion de stock mais aussi d'effectifs. En fait, c'est un vrai challenge tant pour les organisateurs de foires que pour les exposants. Nous les en remercions et les félicitons. Il faudra attendre 2023 pour que le marché de l'art retrouve une certaine sérénité et un nouveau rythme de croisière.

Un déménagement à Brussels Expo après 19 ans à Tour & Taxis, c'est comme démarrer une nouvelle histoire ?

Lorsque nous avons quitté le Palais des Beaux-Arts de Bruxelles pour le site industriel de Tour & Taxis, c'était une incroyable aventure puisque nous étions des vrais pionniers en arrivant sur ce site, que peu de personnes connaissaient et qui n'était pas développé comme il l'est aujourd'hui. La première année, le jour du vernissage, les visiteurs étaient éblouis, nous savions que le pari de ce déménagement était gagné et j'espère qu'il le sera aussi en juin 2022 lorsque les amateurs d'art découvriront la foire à Brussels Expo (...) Nous avons pu aménager l'endroit comme nous le rêvions. De plus, ce lieu a été créé spécifiquement pour des expositions, tout l'aspect logistique est donc très adapté à l'organisation de la foire.



© GUY KOKKEN, 2019

Un mot sur la décoration que l'on pourra découvrir lors de la foire en juin ?

Je ne vais pas trop en dire pour laisser la surprise. Il est évident qu'Arne Quinze, notre invité d'honneur, qui puise son inspiration dans la nature, a amené son univers coloré à la foire. Il est intervenu avec des sculptures et des installations.

Autre nouveauté cette année, le changement de période puisque la foire a traditionnellement lieu en janvier.

L'ambiance sera effectivement différente. Au mois de janvier, les visiteurs repartaient de la foire dans l'obscurité. Il faisait froid et il neigeait parfois. Ici, ce seront les jours les plus longs. Il y aura une toute autre luminosité. Pour une fois, nous ne parlerons pas de chauffage mais plutôt d'air conditionné. Chaque saison a ses avantages et désavantages. Pour les collectionneurs, tout comme pour les exposants, ce sera aussi l'occasion de vivre Bruxelles différemment dans la douceur et les journées ensoleillées du mois de juin.

Plusieurs foires se bousculent au mois de juin cette année, c'est une inquiétude pour vous ou une opportunité ?

Je suis certaine que de nombreux collectionneurs en profiteront pour combiner la visite de plusieurs foires. Certains se rendront à Art Basel et visiteront ensuite la Brafa. Vu que la Tefaf débute à la fin de la Brafa, un public très intéressant pourrait également

faire les deux foires. On peut donc envisager cela comme une opportunité. Nous verrons si l'année prochaine, nous repartirons sur janvier en sachant que toutes les foires devront se repositionner dans le calendrier.

Le monde de l'art évolue. Entre les changements de calendrier à cause des reports, les foires qui s'exportent et celles qui fusionnent, comment la Brafa envisage-t-elle le futur ?

On a toujours essayé d'évoluer. Il y a une vingtaine d'années, il n'y avait pas d'art contemporain à la foire ni d'art tribal ni de bande dessinée. Nous avons toujours été attentifs à l'évolution du marché tout en gardant les pieds sur terre. En étant trop à la mode ou dans les tendances, il y a un risque d'être très vite démodé. La rotation des exposants à la Brafa est en général assez faible, il y a une grande fidélité qui est due notamment à l'organisation. Evidemment, cette année est un peu particulière, ce qui nous laisse aussi l'opportunité d'accepter des candidatures de nouvelles galeries et dynamiser la liste des participants. Le nouveau plan de sol de Brussels Expo est établi sur 115 exposants dont 17 nouvelles galeries. C'était important pour la Brafa de repartir sur une base de cette taille et ne pas être trop gourmande pour voir quelle évolution nous suivrons dans les années à venir.

Propos recueillis par Vanessa Polo Friz

La Libre

DU 18 JUIN 2022

n°252 BIS

ESSENTIELLE

focus

ARNE QUINZE

MON MUSÉE
IMAGINAIRE

HOMO
FABER
VENISE

BRAFA

ART FAIR

2022





BRAFA 2020 - Galerie Florence de Voldère

QUOI DE NEUF ? LA BRAFA 2022

Brafa Art Talks 2022

Du samedi 18 juin au samedi 25 juin (excepté le lundi 20 juin) à 16h, vous pouvez assister aux 'Brafa Art Talks' sur le stand de la Fondation Roi Baudouin (n°115). Arne Quinze prendra part à une conférence le dimanche 19 juin avec l'artiste Koen Van den Broek et Xavier Roland, Directeur du Musée des Beaux-Arts de Mons. Hubert d'Ursel, conseillé en art, réunira un panel d'experts le mercredi 22 juin pour évoquer la thématique 'How to collect contemporary art?'. Le jeudi 23 juin, la conférence portera sur une future exposition du Musée de La Boverie à Liège: «Collectionneuses Rothschild. Mécènes et donatrices d'exception», par Pauline Prévost-Marcilhacy, spécialiste des collections de la famille Rothschild. Infos brafa.art/fr/art-talks

Éclectisme

La Foire élargit sa palette en présentant pour la première fois de l'Art islamique... en plus des nombreuses spécialités déjà couvertes: l'archéologie classique, les Arts Premiers, les Arts asiatiques, la joaillerie, l'argenterie, le mobilier et les objets d'art du Moyen-Âge à nos jours, la peinture ancienne et moderne, l'art et le design contemporains, la sculpture, la céramique, la porcelaine, les tapis et textiles, les planches originales de bande dessinée, les gravures, les livres rares, la photographie et les autographes, etc., etc.

Tous les regards se tournent vers Bruxelles grâce à la Brafa, dont la 67^e édition se tient pour la première fois à Brussels Expo sur le plateau du Heysel, du dimanche 19 au dimanche 26 juin. Ce grand rendez-vous du marché de l'Art et des Antiquités est attendu avec intérêt et curiosité tant par les exposants que par les collectionneurs et les particuliers. Bienvenue au 'temple' de la découverte et de la création artistique! De l'archéologie à nos jours.

Par Pierre Dragomirov

Après deux initiatives alternatives, la Brafa retrouve enfin sa forme originale, pour le plus grand bonheur des collectionneurs et des galeries. Cette nouvelle édition étant une édition hors du commun puisqu'elle est marquée par un changement de lieu et de saison. 115 galeries prestigieuses, provenant de 15 pays (Allemagne, Autriche, Belgique, Emirats arabes unis, France, Hongrie, Italie, Japon, Luxembourg, Monaco, Espagne, Suisse, Pays-Bas, Royaume-Uni, USA), proposent leurs plus belles œuvres en art ancien, moderne et contemporain durant ces 8 jours. La Brafa poursuit ainsi sa mission d'offrir une foire toujours plus qualitative grâce à une sélection rigoureuse des galeries participantes. Par ailleurs de nouveaux exposants rejoignent l'événement cette année. Harold d'Kint de Roodenbeke, Président de la Brafa, s'en réjouit: «C'est avec plaisir que nous accueillerons ces nouvelles galeries, belges et étrangères. Chaque année nous prenons le temps d'analyser les nouvelles candidatures afin d'apporter un mélange d'exposants fidèles et de nouveaux arrivants, et de proposer d'autres spécialités, comme la Galerie Kevorkian spécialisée en archéologie de l'Orient Ancien, Arts de l'Islam et de l'Inde. C'est grâce à cela que nous offrons

une expérience inégalée aux collectionneurs qui sont toujours curieux de connaître les tendances du marché de l'art.»

NOUVEAUX GALERISTES BELGES

Parmi les nouveaux galeristes belges présents, citons la **Collectors Gallery (Sablon)** de Betty De Stefano, spécialisée dans les bijoux d'art du XX^e et XXI^e siècles; elle propose des œuvres d'art 'à porter' signées entre autres Pol Bury, Pablo Picasso, Sophia Vari, Claude Lalanne, ainsi qu'une importante collection de bijoux sculpturaux d'orfèvres belges. Il y a aussi **Thomas Deprez**, laquelle galerie séduit les amateurs d'art belge 'fin-de-siècle' et porte une attention particulière à la société d'avant-garde bruxelloise ('Les XX') et aux mouvements impressionnistes et symbolistes en Belgique. Citons aussi **Dei Bardi Art** qui réunit des œuvres allant des sculptures du Moyen Âge à la Renaissance, et la **Galerie Kraemer** (associée à Ars Belga) qui marie mobilier XVIII^e et œuvres modernes. Deux galeries basées à Knokke, spécialisées en art d'après-guerre et art contemporain, font également leurs débuts à la Brafa: la **MDZ Gallery** et la **QG Gallery**.

BRAFA 2020
 Stand Serge
 Schoffel Art
 Premier

Petit avant-goût des œuvres majeures à découvrir. La Brafa se distingue par sa diversité et sa particularité de 'cross-collecting', grâce à un mélange idéal des styles et d'époques. Plus de dix mille objets sont ainsi mis en vente lors de chaque édition de la foire. À découvrir, cette année, parmi les highlights: un fragment de tête du Pharaon Sensusret chez **Axel Vervoordt**, un Paul Delvaux de 1962 (The Storm) chez **De Jonckheere**. **Studio 2000 Art Gallery** expose 'Children making music', tableau de Jan Sluijters datant du début XX^e siècle (circa 1918) et **L'Univers du Bronze**, une sculpture d'Auguste Rodin, 'L'Âge d'Airain', 1875-1877. Enfin, **Hélène Bailly Gallery** propose un buste de femme nue magnifique (Fernande Olivier) de Kees Van Dongen, 1911.



rendez-vous



Entre autres œuvres majeures à découvrir: Paul Delvaux, The Storm, 1962, Galerie De Jonckheere

Histoires particulières

Derrière une œuvre remarquable se cache souvent une histoire particulière, qu'il s'agisse d'une provenance, d'un lien avec un autre artiste ou d'une anecdote originale. Ex. Axel Vervoordt présente une chaise en bois de Pequi (Brésil) de José Zanine Caldas (1918-2001). Lequel sculptait ses chaises dans du bois massif comme un sculpteur transformant un bloc de marbre en statue. Pionnier de la préservation des forêts, il plantait un nouvel arbre chaque fois qu'un autre était abattu pour l'un de ses projets... bien avant que l'écologie ne devienne à la mode.

Musée Royal des Beaux-Arts d'Anvers

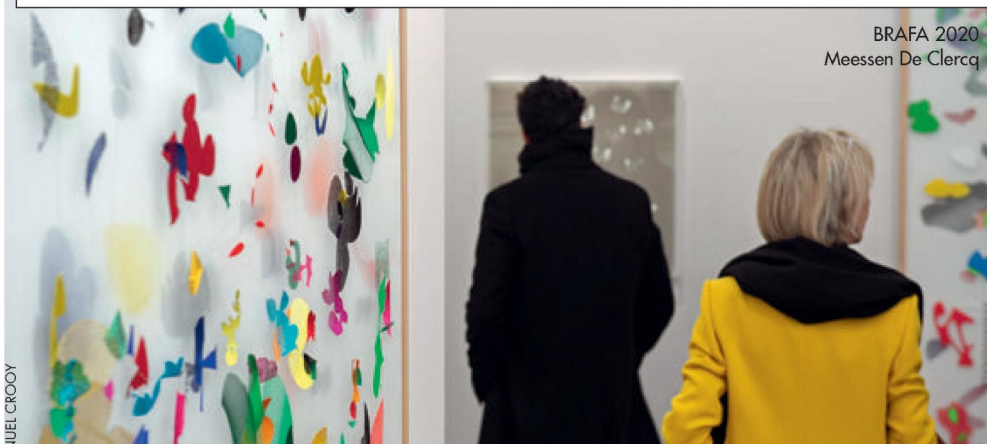
En 2011, le musée fermait ses portes pour rénovation. Il rouvre cet automne, optant pour un redéploiement original de ses collections à travers une toute nouvelle disposition dynamique et thématique. Le 24 juin, dans le cadre de Brafa Art Talks, Nico Van Hout, Head of Collections Research, nous explique les choix du musée pour cette nouvelle présentation.

Partner in fine arts

Depuis 2007, la Brafa et Delen Private Bank, spécialisée en gestion discrétionnaire et en planification successorale, travaillent main dans la main. Ce partenariat s'est développé au point d'être indissolublement lié à la vision dynamique et à long terme de la banque privée belge, la Brafa et Delen partageant les mêmes valeurs d'excellence, d'harmonie et de sécurité. Delen rencontrera ses clients lors de la Brafa sur un stand où l'art, le design et l'architecture d'intérieur seront mis en valeur.

EN PRATIQUE

Où? Brussels Expo - Heysel - Palais 3 et Palais 4
 Quand? Du dimanche 19 juin au dimanche 26 juin 2022, de 11h à 19h.
 Nocturne le jeudi 23 juin 2022 jusqu'à 22h
 Prix d'entrée? Individuel (25€), moins de 26 ans (10€), moins de 16 ans (gratuit)
 Visites guidées sur demande: tous les jours à 11h15, 13h, 14h30, 16h et 17h30
 Infos brafa.art



BRAFA 2020
 Meessen De Clercq

La Libre

DU 18 JUIN 2022

n°252 BIS

ESSENTIELLE

focus

ARNE QUINZE

MON MUSÉE
IMAGINAIRE

HOMO
FABER
VENISE

BRAFA

ART FAIR

2022



© FAMILY ROSE - PORCELAINE DE CHINE - CIRCA 1750 © GALERIE BERTRAND DE LAVERGNE, PARIS

ART AFRICAIN



Statue Nkisi, Kongo Yombe, République Démocratique du Congo
 Galerie Didier Claes (Bruxelles)

MON MUSÉE IMAGINAIRE

Malgré l'apogée d'une modernité (très) épurée, le goût de l'ornementation revient et le passé (ré) investit notre quotidien. Un 'quotidien', avouons-le calmement, fait de splendeurs et de somptuosités. Des objets rares à découvrir dans les stands des exposants de la BRAFA 2022. Nos coups de cœur!

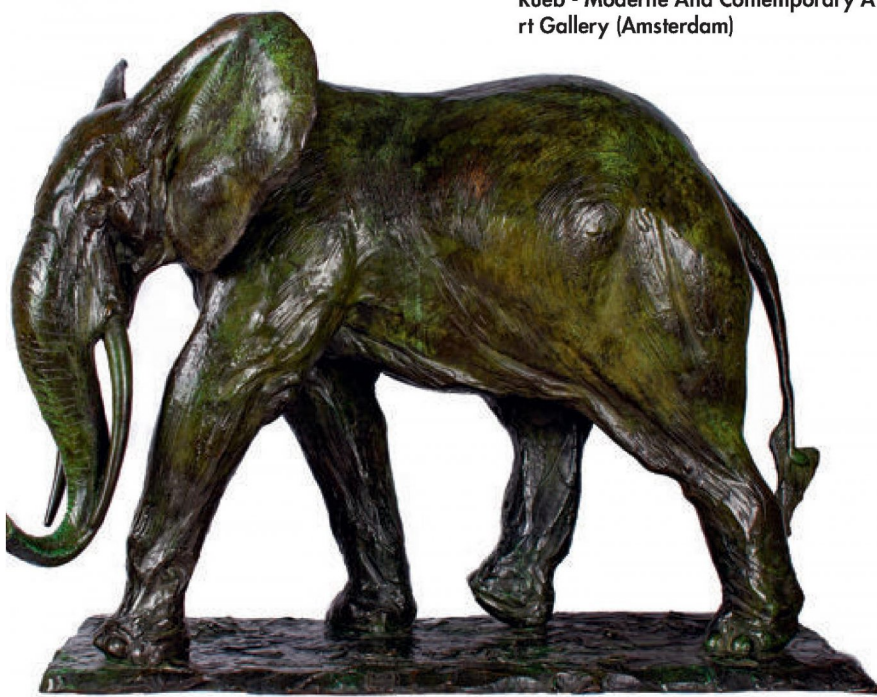
Par Raoul Buyle

SYMBOLISTE



William Degouve de Nuncques, Côte aux Baléares, Oil on panel, 1900
 Rueb - Moderne And Contemporary Art Gallery (Amsterdam)

Fragment de tête du Pharaon Senusret I, Granit noir, Middle Kingdom, XIIIth Dynasty.
 Axel Vervoordt Gallery (Wijnegem)



Albéric Collin, Éléphant en bronze, 1918-192

Artimo Fine Arts (Bruxelles)

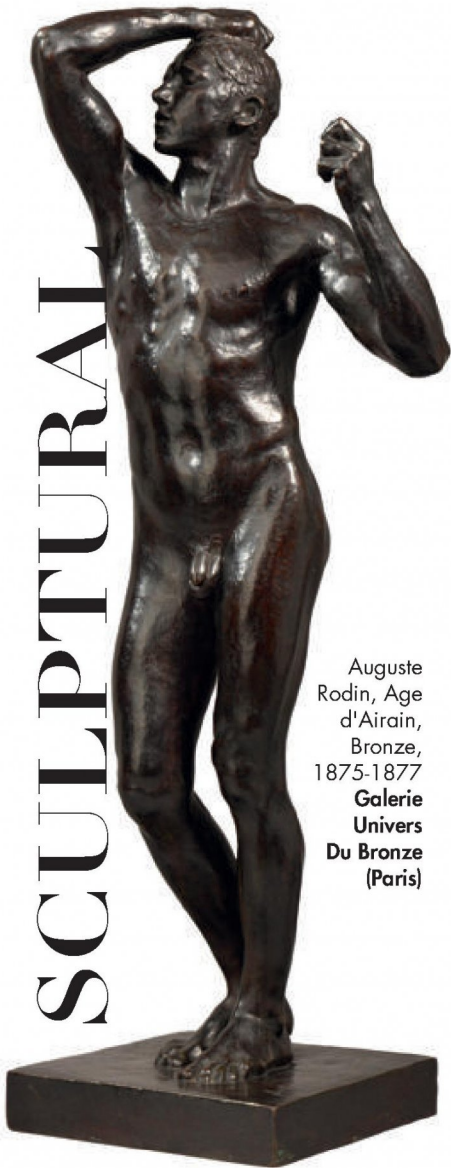


EGYPTIEN

ANIMALIER

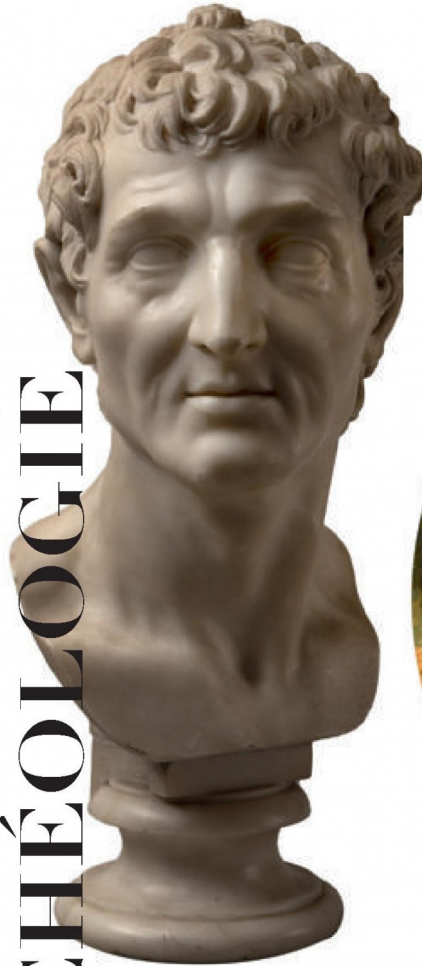
exposants

SCULPTURAL



Auguste Rodin, Age d'Airain, Bronze, 1875-1877
 Galerie Univers Du Bronze (Paris)

ARCHÉOLOGIE



Buste de l'empereur romain Nerva, Marbre, Rome, ca. 1800
 Gallery Desmet (Bruxelles)

BAROQUE



Abel Grimmer, The month of May, Jesus and the Samaritan woman, Oil on panel, 1609
 Galerie Florence De Voldère (Paris)

ARGENTERIE

Sophia Vari, Candle holders 'Feu fugitif', Silver, 1992
 Betty De Stefano - Collectors Gallery (Bruxelles)

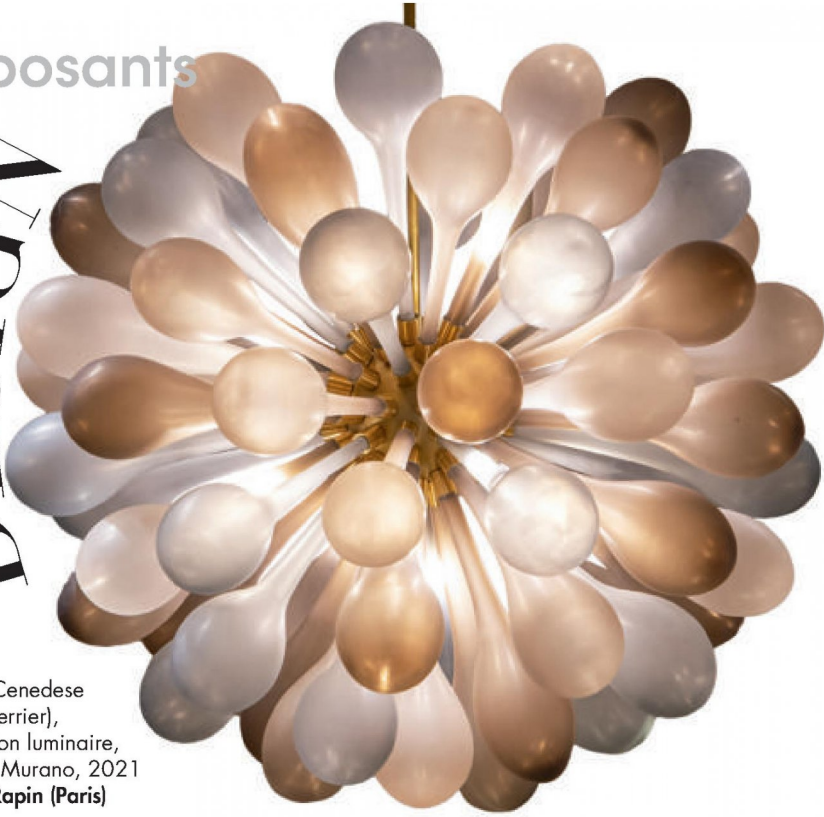


Attribué à Giuseppe Piamontini, Bacchus and Ariadne, circa 1710
 Cavagnis Lacerenza Fine Art Gallery (Milan)

TERRACOTTA

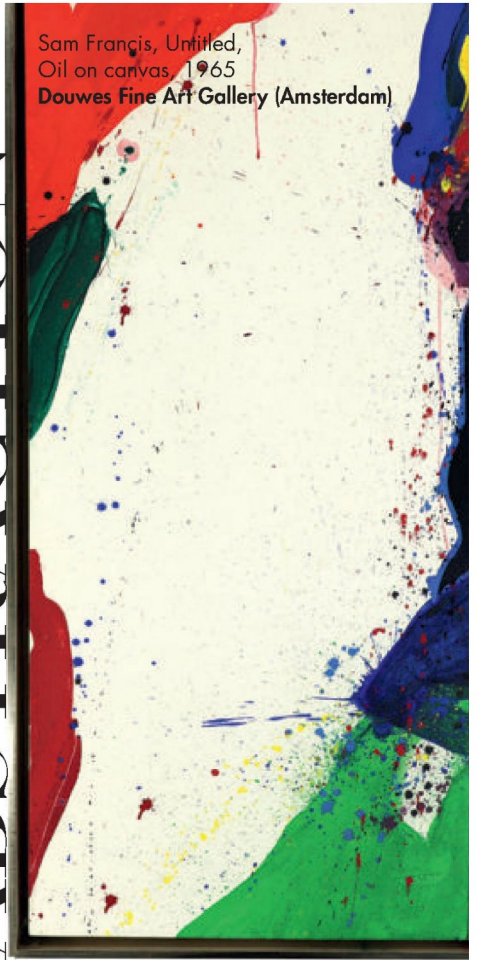
exposants

DESIGN



Simone Cenedese
 (maître verrier),
 Suspension lumineuse,
 Verre de Murano, 2021
 Maison Rapin (Paris)

ABSTRACTION



Sam Francis, Untitled,
 Oil on canvas, 1965
 Douwes Fine Art Gallery (Amsterdam)



Pieter Brueghel
 le Jeune,
 Wedding
 Dance Outside,
 Oil on panel,
 1612
 De Jonckheere
 Gallery
 (Genève)

MAÎTRE FLAMAND



Head of a idol of the Spedos
 type, Marbre, Early Cycladic,
 circa 2700-2300 BC
 Galerie Günter Puhze GmbH
 (Freiburg)

CYCLADIQUE

Ébéniste
 Pierre Roussel,
 Commode Louis
 XV (du Château
 de Rambouillet),
 boiseries
 précieuses,
 XVIII^e s.
 Igra Lignum
 Antiquités
 (Château de
 Marnand,
 Suisse)



PRÉCIOSITÉ

La Libre

DU 18 JUIN 2022
n°252 BIS

ESSENTIELLE focus

ARNE QUINZE

MON MUSÉE
IMAGINAIRE

HOMO
FABER
VENISE

**BRAFA
ART FAIR
2022**



© FAMILY ROSE - PORCELAINE DE CHINE, CIRCA 1750 © GALERIE BERTRAND DE LAVERGNE, PARIS

invité d'honneur



Arne Quinze

© TIM DIRVEN



© DAVE BRUEL



© DAVE BRUEL

Dans son atelier, à Sint-Martens-Latem, My Secret Garden, 2020

Silthouse, installation en métal, Mumbai, 2018

JARDIN SECRET

Sa conception tout à la fois baroque et high-tech de l'espace est devenue un style qui triomphe. De quoi confirmer la cote de sympathie du créateur (belge) Arne Quinze frappé par le rayon vert de la biodiversité. Il est l'invité d'honneur de la Brafa 2022.

Par Raoul Buyle

Entre l'art et le design son cœur balance. Son credo : la 'déconstruction' ou comment chahuter les idées reçues envers et contre tous les clichés pour mieux (ré) inventer un monde plus ludique. Self-made-man, débordant d'énergie, volontiers provocateur, Arne Quinze vit et travaille à Sint-Martens-Latem. Il commence sa carrière d'artiste dans les années 1980 en peignant des graffitis, sans avoir toutefois terminé officiellement des études d'art. Artiste spontané, plasticien, designer, il puise les principes

récurrents dans son œuvre dans des thèmes qui font référence à l'urbanisme, à l'interaction sociale et à la communication. Autre source d'inspiration : la nature, mais aussi la littérature fantastique et la science-fiction. En témoignent notamment ses 'sculptures virales' formées de milliers de petites lattes de bois qui prennent possession d'un lieu, d'un quartier, de la ville. Souvent ses œuvres quittent le cadre un peu guindé des musées et déboulent dans la rue. Sans protocole. On lui doit des installations telles que 'Cityscape' et 'The Sequence' à Bruxelles, 'The Visitor' au Liban, 'Uchronia' dans le désert du Nevada ou 'The Traveller' à Munich, parmi tant d'autres. En matière de design (label Quinze&Milan), son style concilie les éléments anciens avec une vision presque futuriste du design, alliant haute technologie, matières inattendues et poésie. Ce que l'on pourrait appeler du 'low design' est en fait l'antithèse rêvée du minimalisme terre à terre des années 1990. Dernièrement, l'artiste a composé une série de tableaux sur le thème 'My Secret Garden', imaginant des toiles grand format, généreusement 'fleuries'. Sa motivation ? La conviction qu'une société idéaliste, où tous les individus communiqueraient et interagiraient, est possible...et réalisable. En fait

l'artiste a été horrifié par la destruction de 30% de la faune et de la flore qui existaient encore à sa naissance (en 1971). Il se sert de son jardin à Latem comme d'un modèle, une explosion de vie soulignée par la splendeur exubérante des fleurs. À partir de là, la poursuite de la variété et de la diversité est à la fois une affirmation et un leitmotiv qui traversent son œuvre. « Au cours de mes nombreux voyages, j'ai remarqué que là où commençaient les monocultures, les champs de fleurs sauvages naturelles disparaissaient. Le magnifique lupin sauvage, par ex., est victime de ces cultures ; il est devenu mon allié pour ramener la diversité dans notre société. Le lupin pousse librement dans mon jardin au milieu d'autres fleurs sauvages et constitue ma source d'inspiration pour mes peintures à l'huile et mes sculptures en métal », dit Arne Quinze. Ses œuvres très colorées s'intégreront dans le décor de la Brafa 2022. Arne Quinze sera aussi présent avec des sculptures et des installations, sans oublier le design du tapis de cette 67e édition. Des créations expressives qui vont sans nul doute instiller une atmosphère joyeuse et positive à la Brafa, qui convient bien à cette édition du renouveau.