

**PARIS
MATCH**

ÉDITION SPÉCIALE

**115 exposants
de 15 pays**

BRAFA ART FAIR 2022

**Un renouveau qui
ne manque pas
de peps**

**Deux Delvaux
côtoient un rhino**

**Etats d'Art de
Vitalie Taittinger**



**INVITE D'HONNEUR
ARNE QUINZE**

ELÉGANCE ET ÉCLECTISME

*Portrait d'Henri Rouveyre glabre, 1909. Plâtre d'origine.
H 31 x L 19,5 x P 21 cm. Signé et daté : E A Bourdelle, 1909.
Antoine Bourdelle (Montauban 1861-1929 Le Vésinet).
Benjamin Proust Fine Art.*



Squelette fossile de rhinocéros laineux (Coelodonta antiquitatis), Pléistocène supérieur, Quaternaire, permafrost, Sibérie, Russie. Don à la mémoire de Thierry Morin, coll. Fondation Roi Baudouin, en dépôt à l'Institut royal des Sciences naturelles de Belgique, Bruxelles. ©Christie's

UN SQUELETTE DE RHINO À LA BRAFA

Mais qui peut bien réunir le squelette d'un rhinocéros laineux qui vivait à l'époque glaciaire et le pendentif Méduse de Philippe Wolfers, icône de la joaillerie Art Nouveau ?

Tout simplement, la Fondation Roi Baudouin qui comme chaque année expose une sélection de ces dernières acquisitions. À l'arrière, de très belles histoires et la volonté d'enrichir le patrimoine belge en préservant et en mettant ces chefs-d'œuvre ou ces témoignages significatifs de notre passé à la disposition du public. Raison pour laquelle, elle travaille toujours avec des partenaires comme les musées où ces pièces sont mises en dépôt.

SAUVEGARDER ET TRANSMETTRE

C'est la première fois que la Fondation Roi Baudouin reçoit un squelette préhistorique. Une donation peu commune qui ira étoffer les salles du Musée des Sciences naturelles. Ce sont d'ailleurs les experts du musée qui viendront l'assembler, à la Brafa. À une tout autre échelle, les bijoux sont encore assez rares dans les collections belges. La Fondation achetait en 2017 une grande partie de celle de Philippe et Marcel Wolfers qui consistait en une petite dizaine d'exemplaires uniques, quelques sculptures comme l'intrigante « Automne » de Philippe Wolfers et des archives. À signaler, on retrouve également une sculpture de ce dernier chez Cento Anni (stand 99). Pièce majeure, le pendentif « Méduse », aura sa place dans les vitrines de l'ancien magasin

de joaillerie Wolfers au mobilier sur mesure conçu par Victor Horta en 1909-1911 et conservé au MRAH à Bruxelles.

LES DONS, UNE FAÇON DE PÉRENNISER LES COLLECTIONS

Parmi les œuvres d'art, cette vue d'Anvers datant du XVIIe siècle. Ce tableau de près de 3 m de long, important d'un point de vue historique inclut aussi une famille dans le paysage ce qui est assez rare. Il sera confié au Musée Vleeshuis à Anvers. Autre acquisition, celle de ce piédestal Art Nouveau signé Victor Horta. Conçu pour le jardin d'hiver de sa maison, il y retournera. À épingle également, une œuvre iconique de Pol Bury, repérée lors de la Brafa 2020. Des pièces décoratives de grande qualité datant du XVIIIe siècle, issues d'un don du comte de Looz seront exposées pour la première fois, notamment une impressionnante paire de candélabres de table d'1m de hauteur, de style Empire en bronze doré, réalisé Pierre-Philippe Thomire, un bronzier remarquable. « Les donations sont très importantes et montrent que les collectionneurs belges sont intéressés par le fait de pouvoir pérenniser leurs collections de cette façon et leur apport est essentiel », remarque Julie Lenaerts, experte indépendante auprès de la Fondation Roi Baudouin. ■

www.kbs-frb.be



Pendentif Méduse, 1898. Philippe Wolfers. Collection Fondation Roi Baudouin Acquisition du Fonds du Patrimoine. © Hugo Maertens

49 boules de même couleur sur un plan incliné, mais surélevé, 1966.

Pol Bury. Acquisition du Fonds Charles Vreeken, coll. Fondation Roi Baudouin, en dépôt au Musée L., Louvain-la-Neuve. © Velma Bury



Sculpture en marbre 'Automne' ou 'Vendanges', 1916. Philippe Wolfers. Acquisition du Fonds Braet-Buys-Bartholomeus, coll. Fondation Roi Baudouin, en dépôt au Musée d'Art & d'Histoire, Bruxelles. © Haynault

Guéridon tripode Art Nouveau, 1905 - 1906. Victor Horta. Acquisition du Fonds Charles Vreeken, coll. Fondation Roi Baudouin, en dépôt au Musée Horta, Bruxelles. © P.Louis



**PARIS
MATCH**

ÉDITION SPÉCIALE

**115 exposants
de 15 pays****BRAFA
ART FAIR
2022****Un renouveau qui
ne manque pas
de peps****Deux Delvaux
côtoient un rhino****Etats d'Art de
Vitalie Taittinger****INVITE D'HONNEUR
ARNE QUINZE****ELÉGANCE ET ÉCLECTISME**

Portrait d'Henri Rouveyre glabre, 1909. Plâtre d'origine.
H 31 x L 19,5 x P 21 cm. Signé et daté : E A Bourdelle, 1909.
Antoine Bourdelle (Montauban 1861-1929 Le Vésinet).
Benjamin Proust Fine Art.

PREMIÈRE

■ L'histoire de la galerie **Kevorkian** s'écrit sur trois continents par trois générations d'antiquaires et experts dans les arts de l'Orient antique et de la civilisation islamique, souvent méconnus du grand public. Fondée à Paris à l'aube du XXe siècle, elle s'établissait Rive Gauche en 1923 où elle se trouve toujours à l'heure actuelle.

La galerie **Oscar De Vos** qui ouvrait ses portes en 1968 s'est concentrée sur les peintures, dessins et sculptures d'artistes vivant ou travaillant à Laethem-Saint-Martin et qui ont tous été protagonistes de grands mouvements artistiques internationaux comme l'impressionnisme, le symbolisme, l'expressionnisme ou le surréalisme.

La galerie **Dina Vierny**, la plus ancienne de Saint-Germain-des-Prés a conservé son architecture intérieure d'origine, créée par Auguste Perret. Indissociable d'Aristide Maillol, elle a toujours eu une ligne éclectique en représentant notamment la Seconde École de Paris, les peintres naïfs ou les non-conformistes russes.

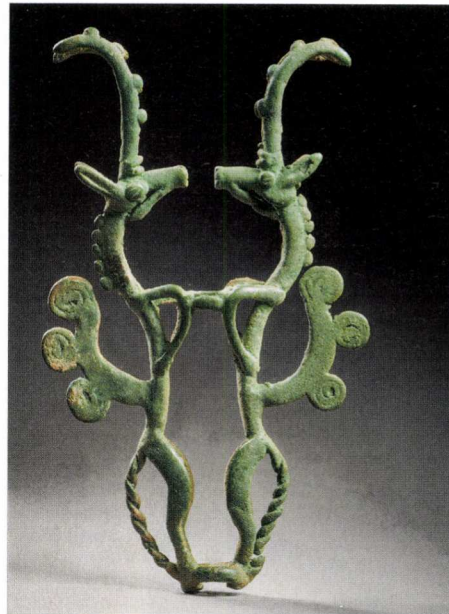
Depuis trois générations, **Giammarco Cappuzzo Fine Art** s'est spécialisée dans les peintures de maîtres anciens, allant du XVIIe siècle et des périodes baroques au XIXe siècle et à l'impressionnisme français, avec une expertise particulière concernant les élèves et adeptes du Caravage.

Michael De Zutter a hérité de la passion de ses parents, collectionneurs avertis. En 2003, il fonde sa propre galerie **MDZ Art Gallery** et présente les oeuvres des mouvements CoBrA et ZERO avant d'attirer des artistes internationaux comme Balkenhol, Christo, Knoebel, Förg, Cragg tandis que de jeunes talents contemporains étoffent ses propositions.

Focalisée sur l'art moderne du XXe siècle, **Gilden's Art** met l'accent sur les œuvres sur papier. Dans sa collection, Picasso, Chagall, Joan Miro, Salvador Dalí, Henri Matisse, George Braque, Alberto Giacometti, Henry Moore, Francis Bacon, entre beaucoup d'autres.

Au Luxembourg, cette galerie peu banale s'est d'abord appelée "Alimentation Générale" et réunissait les artistes phares du marché contemporain. En déménageant, elle adoptera le nom de ses créateurs. **Nosbaum Reding Gallery** a également ouvert un espace pour soutenir les jeunes talents et possède depuis l'année dernière un bureau à Bruxelles.

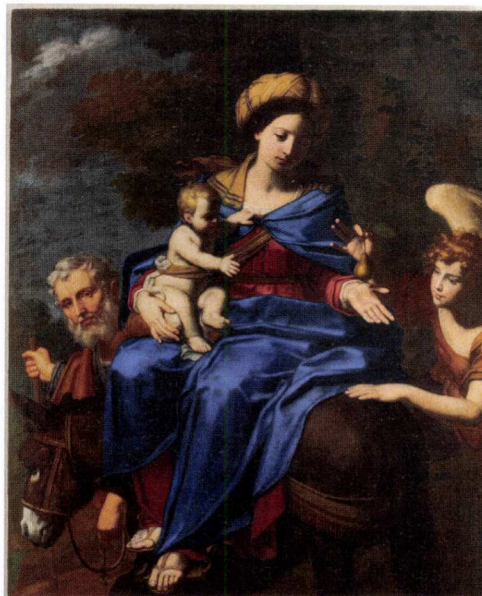
La galerie **Zidoun-Bossuyt** a introduit au Luxembourg certains des artistes afro-américains les plus influents comme Njideka Akunyili Crosby, Wangechi Mutu, Terry Adkins ou Jeff Sonhouse alors qu'ils n'étaient pas encore connus. Elle vient d'inaugurer une antenne à Dubaï avant Paris. ■



Etendard avec bouquetins ailés.
 Bronze. H:17 cm.
 Iran occidental, Luristan,
 âge du fer II, début du
 I^{er} millénaire av.JC.
 Élément vérifié dans
 la base de données d'Interpol.
Galerie Kevorkian.
galeriekevorkian.com.
Stand 16

LES PÉPITES DES NOUVELLES GALERIES

18 exposants ont rejoint les allées de la Brafa cette année avec parfois de nouvelles spécialités comme celle de l'art islamique de la galerie Kevorkian.



La Fuite en Égypte. Huile sur toile.
 154,5 x 127,5 cm. Michèle Desubleo
 (Maubege 1602-1676 Parme).
Giammarco Cappuzzo Fine Art.
giammarcocappuzzo.com
Stand 19



Éclipse, 2016. Acier inoxydable.
 H:95 x L:32 x P:30 cm.
 Tony Cragg (Liverpool, 1949).
MDZ Art Gallery.
mdzgaller.com.
Stand 7

**PARIS
MATCH**

ÉDITION SPÉCIALE

**115 exposants
de 15 pays**

BRAFA ART FAIR 2022

**Un renouveau qui
ne manque pas
de peps**

**Deux Delvaux
côtoient un rhino**

**Etats d'Art de
Vitalie Taittinger**



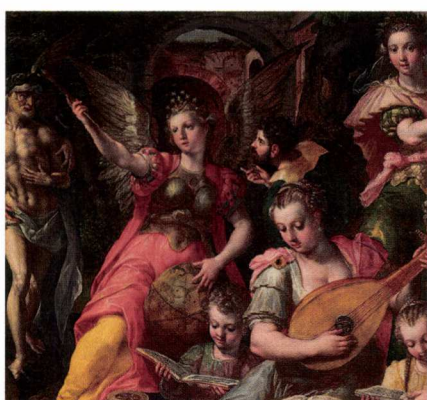
**INVITE D'HONNEUR
ARNE QUINZE**

ELÉGANCE ET ÉCLECTISME

*Portrait d'Henri Rouveyre glabre, 1909. Plâtre d'origine.
H 31 x L 19,5 x P 21 cm. Signé et daté : E A Bourdelle, 1909.
Antoine Bourdelle (Montauban 1861-1929 Le Vésinet).
Benjamin Proust Fine Art.*

BRAFA ART TALKS

Chaque jour du samedi 18 juin au samedi 25 juin 2022 à 16 h – à l'exception du lundi 20 juin 2022 – la BRAFA vous invite à assister à une conférence donnée par des personnalités du monde de l'art; commissaires d'expositions, de musées ou experts du marché de l'art. Ils se succèdent pour partager avec vous leur savoir et leur expertise dans des domaines passionnants et variés. Autant d'occasions de découvrir des artistes, époques, œuvres, personnalités exceptionnelles ou d'approfondir vos connaissances sur l'art et son marché !



18/06/2022 (en anglais).
 Par Dr Micha Leeflang, Conservatrice, musée Catharijneconvent d'Utrecht

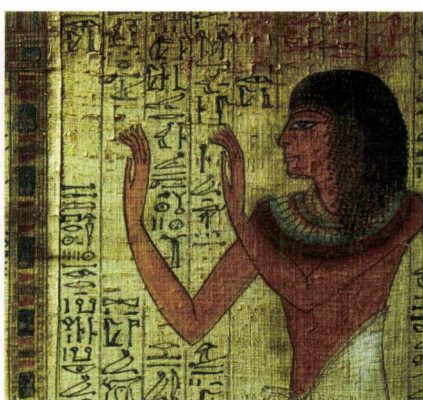
Micha Leeflang évoque le contexte de l'exposition From Antwerp to Amsterdam, sixteenth- and seventeenth-century painting, qui sera présentée au Museum Catharijneconvent d'Utrecht du 11 mai au 17 septembre 2023.

En partenariat avec CODART, le réseau international de conservateurs de musées, de l'art hollandais et flamand dans le monde entier. Micha Leeflang est membre de CODART depuis 2007 et membre du comité de programme depuis 2020.



19/06/2022 (en néerlandais et français)
 Par l'artiste Arne Quinze.

Avec son ami et collègue Koen van den Broek et Xavier Roland, directeur du Musée des Beaux-Arts de Mons, ils discuteront de l'œuvre impressionnante d'Arne Quinze et du chemin coloré qu'il a décidé d'emprunter à travers le monde. Conférence qui sera suivie d'une séance de dédicace de son dernier livre.



21/06/2022 (en néerlandais)
 Par Dr. Luc Limme, Directeur de l'Association égyptologique Reine Élisabeth

Deux cents ans d'égyptologie (1822-2022). Une rétrospective de la contribution belge à l'étude de la culture égyptienne ancienne. Sous son impulsion et grâce aux études de générations d'égyptologues après lui, notre pays a acquis une solide réputation internationale dans ce domaine.

22/06/2022 (en anglais)
 Table ronde animée par Hubert d'Ursel, Directeur Benelux, The Fine Art Group. Avec la participation de Rodolphe Janssen (Propriétaire de la galerie Rodolphe Janssen), Morgan Long (Directrice générale, The Fine Art Group, Londres), Benedicte Goesaert (Agent de liaison artistique, curatrice, succession Philippe Van Snick) et Frédéric de Goldschmidt (Collectionneur, fondateur de Cloud Seven).

Ils expliqueront également comment l'art contemporain a évolué au cours des 20 dernières années pour devenir un domaine majeur de collection à notre époque.

23/06/2022 (en français)
 Par Pauline Prévost-Marcilhacy (docteure en histoire de l'art, maître de conférences à l'Université de Lille et spécialiste des collections de la famille Rothschild) et Fanny Moens (conservatrice du musée des Beaux-Arts de la Ville de Liège), commissaires de l'exposition Collectionneuses Rothschild. Mécènes et donatrices d'exception.

24/06/2022 (en néerlandais)
 Par Dr. Herwig Todts, conservateur senior «Ensur et les modernes», Musée des Beaux-Arts d'Anvers

En 2011, le Musée Royal des Beaux-Arts d'Anvers a fermé ses portes pour le projet de rénovation le plus important de son histoire. À côté des salles historiques qui retrouveront leur grandeur d'antan, de nouveaux volumes blancs s'élèveront également dans le bâtiment existant. Le Dr. Herwig Todts explique comment le musée est arrivé à ce choix de présentation.



25/06/2022 (en français)
 Table ronde composée par Eeckman Art & Insurance avec des spécialistes du marché de l'art et animée par Corinne Boulanger (Corporate Innovation Manager à la RTBF). Avec la participation de Nicolas Lemmens (Directeur, Nicolas Lemmens Studio), Edward Mitterrand (Art Advisor, Cramer Mitterrand Art Advisory), Jérôme Merz (General Manager, Art Shippers), Michel Draguet (Directeur, Musées royaux des Beaux-Arts de Belgique) et Eric Hemeleers (Chief Executive Officer chez Eeckman Art & Insurance).

Lors de cette table ronde seront présentés les différentes étapes et points de vigilance à prendre en compte pour que prêteur et emprunteur puissent tous deux interagir et s'engager en toute confiance.

En partenariat avec Eeckman Art & Insurance



Plus d'infos sur brafa.art/fr/art-talks

**PARIS
MATCH**

ÉDITION SPÉCIALE

**115 exposants
de 15 pays**

BRAFA ART FAIR 2022

**Un renouveau qui
ne manque pas
de peps**

**Deux Delvaux
côtoient un rhino**

**Etats d'Art de
Vitalie Taittinger**



**INVITE D'HONNEUR
ARNE QUINZE**

ELÉGANCE ET ÉCLECTISME

*Portrait d'Henri Rouveyre glabre, 1909. Plâtre d'origine.
H 31 x L 19,5 x P 21 cm. Signé et daté : E A Bourdelle, 1909.
Antoine Bourdelle (Montauban 1861-1929 Le Vésinet).
Benjamin Proust Fine Art.*



COUP DE PROJECTEUR SUR L'ENVERS DU DÉCOR

Directrice de la Brafa, Beatrix Bourdon a l'œil partout et la main sur les meilleures adresses pour ravir les invités du dîner de gala comme pour conseiller les exposants. Petit tour d'horizon.



CRÈME BRUSSELS

Aucune de ses journées ne démarre sans un arrêt matinal dans cet « espresso bar & eatery » très apprécié de la rue de Rollebeek. Inspiré d'un concept australien, il sert breakfast et lunch tout en délivrant de plantureux pancakes aux fruits, au chocolat, au saumon, faits maison ou belges. Beatrix Bourdon y retrouve inmanquablement le président de la Brafa, Harold t'Kint de Roodenbeke, pour parler des derniers détails de la foire.
Rue de Rollebeek 30, 1000 Bruxelles.
02 648 27 51. cremebrussels.be



LE CHALET DE LA FORÊT

Classique dans le produit, moderne dans le dressage de l'assiette, c'est la cuisine tout en finesse de Pascal Devalkeneer qui, pour la première fois, signera le menu du dîner de gala de la Brafa. Il proposera un voyage aux senteurs du sud avec des notes de fraîcheur, ce qui correspondra très bien à cette période estivale.
Drève de Lorraine 43, 1180 Uccle. +32 374 54 16. info@lechaletdelaforet.be, lechaletdelaforet.be



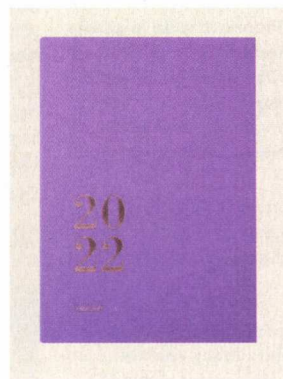
L'ATELIER EN HERBE

« Nous avons travaillé ensemble de longues années lorsque nous étions à Tour & Taxis. J'ai toujours été éblouie en rentrant dans ce magasin par le feu d'artifice de tons : rouge, rose, orange et les compositions des bouquets sont superbes. Ça donne envie de tout acheter et je ne m'en prive pas quand je dois offrir des bouquets pour lesquels ils ont toujours d'excellentes suggestions. C'est l'adresse que nous conseillons aux galeries pour fleurir leurs stands ».
Place du Grand Sablon, 36. 1000 Bruxelles.
+32 2 503 00 25. info@latelierenherbe.be



GUERLAIN

Shalimar, Habit Rouge, La Petite Robe Noire, L'Homme Idéal ou Mon Guerlain... ces parfums de légende aux noms évocateurs sont à retrouver dans cette boutique où l'on peut aussi faire créer sa propre fragrance. Cette grande Maison offrira cette année aux invités du dîner de gala, l'Acqua Allegoria, Nerolia Vetiver aux délicieuses senteurs d'agrumes qui plairont tant aux femmes qu'aux hommes.
Avenue Louise 52, 1050 Bruxelles.
+32 28 99 61 39.

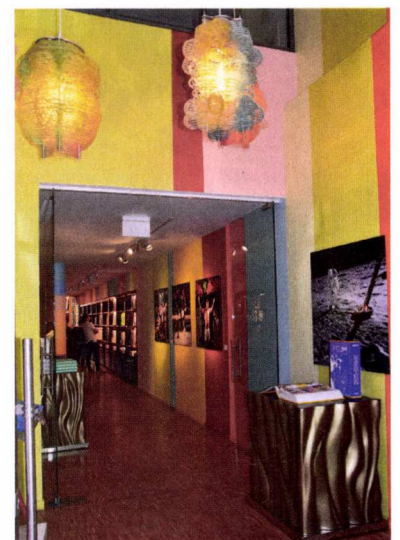


LE TYPOGRAPHE

« Un endroit magique qui permet de remonter le temps. Cédric Chauvelot, un ancien élève des Beaux-Arts de Besançon imprime encore sur d'authentiques presses typo Heidelberg pour concevoir une papeterie unique et manufacturée de manière artisanale. J'y vais pour les blocs-notes, les papiers, et souvent pour les menus personnalisés que l'on trouve sur les tables du dîner de gala. Il n'y a que lui pour les réaliser ! Il a un savoir-faire exceptionnel ».
Rue Américaine 67, 1050 Bruxelles. +32 2 345 16 76.
info@typographe.be, typographe.be

TASCHEN

Cette maison d'édition allemande, fondée en 1980 par Benedikt Taschen à Cologne a déménagé de la rue Lebeau pour s'installer Place du Grand Sablon. Spécialisée dans les beaux livres d'art, de cinéma, de mode, de photographie, d'architecture et de pop culture, elle est présente sur d'autres foires comme la Tefaf ou Art Basel. Aujourd'hui, Taschen sera à la BRAFA dans un stand juste en face de celui de la ROCAD.
Place du Grand Sablon 35, 1000 Bruxelles. +32 2 513 80 23.
storebrussels@taschen.com, taschen.com



**PARIS
MATCH**

ÉDITION SPÉCIALE

**115 exposants
de 15 pays**

BRAFA ART FAIR 2022

**Un renouveau qui
ne manque pas
de peps**

**Deux Delvaux
côtoient un rhino**

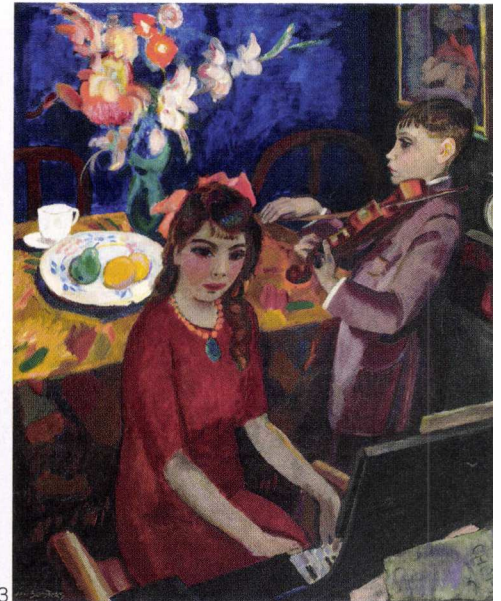
**Etats d'Art de
Vitalie Taittinger**



**INVITE D'HONNEUR
ARNE QUINZE**

ELÉGANCE ET ÉCLECTISME

*Portrait d'Henri Rouveyre glabre, 1909. Plâtre d'origine.
H 31 x L 19,5 x P 21 cm. Signé et daté : E A Bourdelle, 1909.
Antoine Bourdelle (Montauban 1861-1929 Le Vésinet).
Benjamin Proust Fine Art.*



1. Portrait d'un gentilhomme, en noir, coiffé d'un chapeau ('The Hotinov Hals'), 1644/45. Huile sur toile. 88 x 65 cm. Frans Hals (Anvers vers 1582-1666 Haarlem).

Douwes Fine Art Ltd. douwesfineart.com. Stand 35

2. Fragment d'une tête du pharaon Sésostris I^{er}. Égypte, Moyen Empire, XIIe dynastie, règne de Sésostris I^{er}, 1971-1926 av. JC. Granit noir. H:16 x L:10 x P:13 cm.

Axel Vervoordt. axel-vervoordt.com. Stand 12

3. Enfants jouant de la musique, vers 1918. Huile sur toile. 131 x 115 cm. Signé en bas à gauche : Jan Sluijters. Jan Sluijters ('s-Hertogenbosch 1881-1957 Amsterdam).

Studio 2000 Art Gallery. studio2000.nl. Stand 89

4. Âge d'airain (1875-1877). Bronze, patine brun foncé richement nuancée. H:64,8 x L:20 x P:20 cm. Petit modèle, deuxième réduction. Signé A. Rodin, marque 'Alexis Rudier fondeur Paris', 'A.Rodin' et 'M' à l'intérieur des cachets en relief. Auguste Rodin (Paris 1840-1917 Meudon).

Univers du bronze. universdubronze.com. Stand 70

5. Tête d'une femme n° 5 (Portrait de Dora Maar), 1939-1942. Aquatinte et pointe sèche sur papier Montval avec filigrane Vollard. 30 x 23,8 cm, feuille : 44,5 x 34 cm. Pablo Picasso (Malaga 1883-1871 Mougins).

Galerie Jean-François Cazeau. galeriejfcazeau.com. Stand 101

6. St George tuant le dragon. Bois peint en doré, argenté et coloré selon la technique du scratch. Espagne, fin du XVIe siècle. 135 x 90 cm.

Chiale Fine Art. chialefineart.com. Stand 24



HIGHLIGHTS

Coup de projecteur sur quelques-unes des plus belles œuvres et des objets précieux sélectionnés par les 115 galeries belges et internationales, présentes à la Brafa cette année.



7



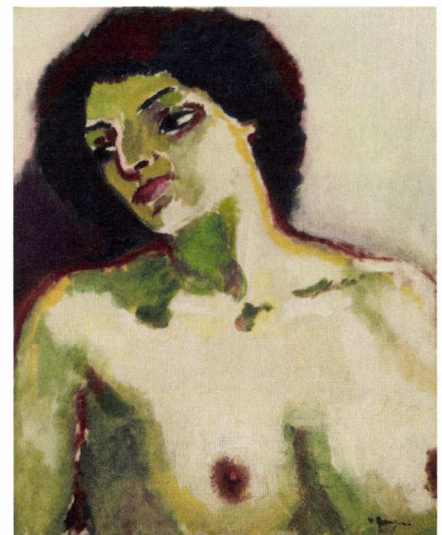
8



9



10



11

7. Plus tendre qu'un seul brin d'herbe...
 Manuscrit autographe (138 x 105 mm),
 enluminé, signé et daté '1e' janvier 1944',
 veau brun foncé façon janséniste de Semet et
 Plumelle. Éluard (P.).

Chambre Professionnelle Belge de La librairie Ancienne et Moderne (CLAM), pierrecomansbooks@gmail.com Stand 93

8. Bacchus et Ariane, vers 1710. Terre cuite. H:27 x L:15,8 x P:15,5 cm. Attribué à Giuseppe Piamontini (Florence, 1664-1742).

Cavagnis Lacerenza Fine Art. cavagnislacerenza.art. Stand 106

9. Tableau, 1980. Peinture acrylique sur toile. 98 x 71,5 cm. Signé et daté en bas à droite : S.H. 80. Simon Hantaï (Hongrie, Bia 1922-2008 Paris, France).

Simon Studer Art. simonstuderart.ch. Stand 34

10. Bureau Art Déco. Placage de loupe d'amboine, plateau rectangulaire recouvert de cuir marron, trois tiroirs en façade, pieds décorés d'ornements en bronze doré. H:75 x L:160 x P:80 cm. Modèle réalisé pour le Palais Galliera en 1922. Jules Leleu (Boulogne-sur-Mer 1883-1961 Paris).

Victor Werner. victorwerner.be. Stand 32

11. Buste de femme nue, Fernande Olivier, 1911. Huile sur toile d'origine. 65 x 54 cm - encadré 96 x 85,5 cm. Signé et daté en bas à droite : V. Dongen 1911. Kees Van Dongen (Delftshaven 1877-1968 Monaco).

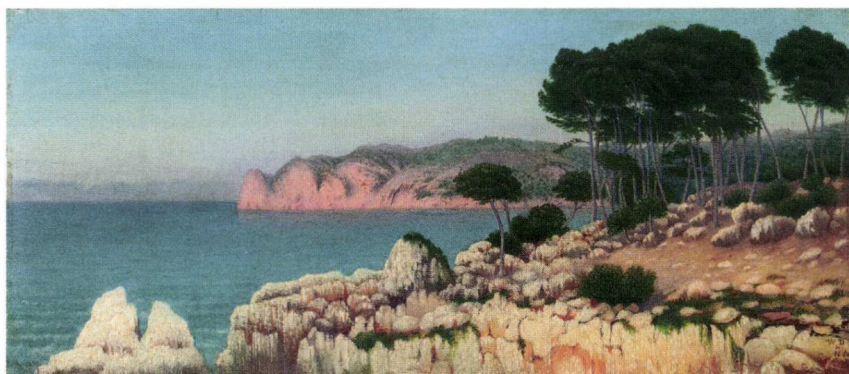
Hélène Bailly Gallery. helenebailly.com Stand 64

12. Vases en bronze coulé, patiné, partiellement poli et argenté. ca. 1905-1910. Conception : Gustav Gurschner. Exécution : K.K. Kunst-Erzgießerei Wien.

Florian Kolhammer. floriankolhammer.com Stand 113



12



13

13. Côte aux Baléares (Majorque, Cala San Vicente). Huile sur panneau. 20 x 47 cm. Signé des initiales et daté 00. William Degouve de Nuncques (Monthermé 1867-1935 Stavelot). **Rueb Modern and Contemporary Art. rueb.nl. Stand 108**

OEUVRES


14



15



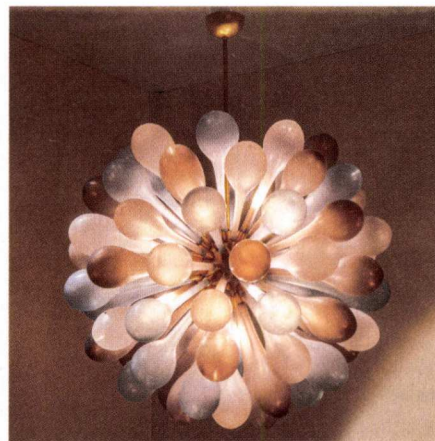
16



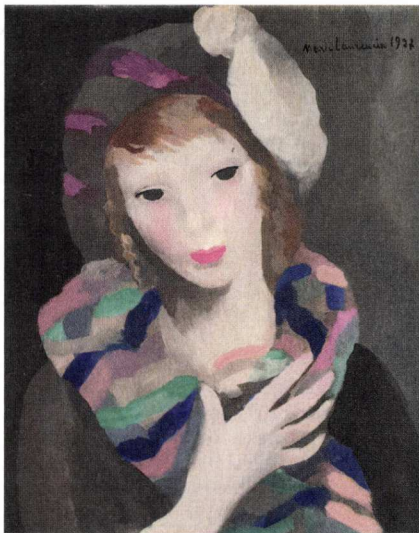
17



18



19



20



21

14. Prière pour la paix, 1938. Marbre blanc. H:46 x L:62 x P:30 cm. Signé et daté. Victor Rousseau (Feluy 1865-1954 Bruxelles).

Galerie Ary Jan. galeriearyjan.com
Stand 1

15. Commode sauteuse sans traverse de Rambouillet et Châteauneuf. Placage de palissandre, citronnier et bois de violette. France, époque Louis XV. H:85 x L:128 x P:56 cm. Estampillé de Pierre I Roussel et marqué du poinçon de propriété du château de Châteauneuf-sur-Loire de Louis Jean Marie de Bourbon, duc de Penthièvre (petit-fils de Louis XIV et grand-père de Louis-Philippe). Époque Louis XV. Pierre Ier Roussel (Paris, 1723-1782).

Igra Lignum Antiquités. igralignum.com
Stand 37

16. Le Rêve de Vénus, 1939. Projet de peinture vivante pour le pavillon Dream of Venus, New York World's Fair, 1939. Huile sur toile marouflée sur carton. 40,5 x 50,5 cm. Signé et daté en haut à droite. Salvador Dalí (Figueras, 1904-1989).

Galerie Alexis Pentcheff. galeriepentcheff.fr.
Stand 78

17. Éléphant d'Afrique en marche. Bronze. H:66,5 x L:84 x P:40 cm. Modèle daté 1918-1921, coulé à la cire perdue en 1922, estampillé par la fonderie Valsuani. Albéric Collin (Anvers, 1886-1962).

Artimo Fine Arts. artimobrussels.com
Stand 114

18. Commode, circa 1926. Acajou, palissandre et galuchat teinté vert. H:81 x L:100 x P:40 cm. Maison Dim - René Joubert (1885-1931) et Philippe Petit (1885-1945).

Galerie Mathivet. galeriemathivet.com
Stand 2

19 Suspension / Luminaire, 2021. Verre de Murano, laiton. H:145 x P:110 cm. Luminaire composé de 69 bulles de verre soufflé de Murano, détails en laiton poli. Pièce unique. Simone Cenedese.

Maison Rapin. maison-rapin.com
Stand 92

20. Céleste, 1927. Huile sur toile. 41 x 33 cm. Signé et daté en haut à droite : Marie Laurencin 1927. Marie Laurencin (Paris, 1883-1956).

Galerie Taménaga. tamenaga.com
Stand 61

21. « Family Rose ». Porcelaine chinoise, circa 1750. H 20.5 cm (sans support en bois) ou 22.5 cm (avec support). Base : 19 x 16 cm.

Galerie Bertrand de Lavergne. bertranddelavergne.com
Stand 3

**PARIS
MATCH**

ÉDITION SPÉCIALE

**115 exposants
de 15 pays**

BRAFA ART FAIR 2022

**Un renouveau qui
ne manque pas
de peps**

**Deux Delvaux
côtoient un rhino**

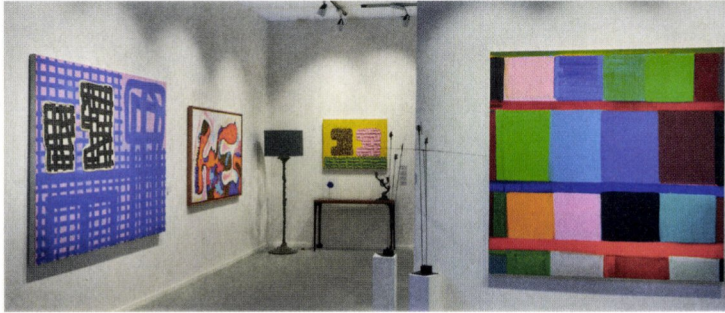
**Etats d'Art de
Vitalie Taittinger**



**INVITE D'HONNEUR
ARNE QUINZE**

ELÉGANCE ET ÉCLECTISME

*Portrait d'Henri Rouveyre glabre, 1909. Plâtre d'origine.
H 31 x L 19,5 x P 21 cm. Signé et daté : E A Bourdelle, 1909.
Antoine Bourdelle (Montauban 1861-1929 Le Vésinet).
Benjamin Proust Fine Art.*



BRAFA ART FAIR

Brussels Expo Heysel

19 - 26 juin 2022

Palais 3 & 4 (entrée)
 Place de Belgique 1, 1020 Bruxelles

DATES ET HEURES D'OUVERTURE

Du dimanche 19 au dimanche 26 juin 2022
 de 11h à 19h
 Nocturne le jeudi 23 juin 2022 jusqu'à 22h

PRIX D'ENTRÉE

Entrée 25 €
 16-26 ans 10 €
 < 16 ans gratuit
 Achat en ligne sur brafa.art ou sur place Catalogue*
 20 €

* Achat uniquement sur place -
 Veuillez consulter les règles sanitaires en vigueur sur
brafa.art/fr/practical-information.

SERVICES

Conciergerie, restaurants, bars à champagne, vestiaire, accès spécial pour personnes à mobilité réduite.
 Parking C (RING Ouest - Exit 7A Expo) : 10€ (en prévente sur brussels-expo.com/plan-your-visit/parking) Pour accéder à la Brafa du Parking C, prenez la passerelle qui relie le Parking C au Palais 4 où se trouve l'entrée de la foire. Possibilité également de bénéficier du service shuttle BMW pour faire la navette entre le Parking C et la Place de Belgique 1 située en face de l'Atomium.

REGLES DE SÉCURITÉ

Les animaux, sacs à dos, parapluies et œuvres d'art à expertiser ne sont pas admis à la foire. Il n'est également pas admis de photographier et de filmer les œuvres d'art sans l'autorisation préalable de la galerie. Pour utiliser un trépied, il est nécessaire de demander une autorisation. Le personnel de sécurité se réserve le droit de fouiller tous les sacs ainsi que les visiteurs eux-mêmes.

EXPOSANTS

115 participants venant de 15 pays: Allemagne, Autriche, Belgique, Etats arabes unis, Espagne, Etats-Unis, France, Grande-Bretagne, Hongrie, Italie, Japon, Luxembourg, Monaco, Pays-Bas et Suisse.

SPÉCIALITÉS

Archéologie classique, art tribal, art asiatique, arts islamiques, argenterie, bijoux, mobilier, sculptures et objets d'art de la Haute époque au XXIe siècle, design, cadres anciens, curiosités, verre et céramiques, faiences et porcelaines, dessins et gravures, planches originales d'auteurs de bande-dessinée, tableaux anciens, modernes et contemporains, autographes et manuscrits, photographies, tapis et textiles, tapisseries, livres anciens et modernes, numismatique...

HIGHLIGHTS & NEWS EXPOSANTS

Une sélection de pièces maîtresses de la foire se trouvent dans la section Presse: visitez brafa.art/fr/highlights.
 Retrouvez les dernières acquisitions, communiqués de presse, catalogues, vidéos publiées spécialement pour la foire par les exposants sur brafa.art/fr/exhibitors-news

INVITÉ D'HONNEUR: ARNE QUINZE

L'invité d'honneur de cette 67^{ème} édition de la BRAFA est l'artiste belge Arne Quinze. Artiste conceptuel, son travail aborde la place de la nature dans les villes. Les formes et les couleurs qu'il choisit sont infinies et appellent à la recherche du pluralisme. Défiant littéralement la monoculture dans son jardin où il puise sa créativité, l'artiste s'aligne avec l'une des caractéristiques premières de la foire : la diversité. A la Brafa 2022, il exposera des peintures, des sculptures, des dessins ainsi que le design du tapis.

BRAFA ART TALKS

Des commissaires, experts et personnalités du monde de l'art belge et international donnent une série de conférences passionnantes sur des thèmes variés liés à l'art. Consultez le programme complet sur brafa.art/arttalks-fr

BRAFA ART TOURS

avec le soutien de Hiscoq
 Visites guidées privées sur mesure en FR, NL, ANG et autres langues sur demande. Pour tarifs et inscriptions, contactez Patricia Simonart, p.simonart@brafa.be, t +32 (0)2 513 48 31

ACCÈS

Par avion - brusselsairlines.com
 Par train - SNCB/NMBS - Transport en Belgique et à l'étranger - Visitez belgianrail.be
 Thalys - Voyage direct depuis Paris (1h22), Amsterdam (1h53) et Cologne (1h50).
 Visitez thalys.com
 Eurostar - Voyage direct depuis Londres (2h05).
 Visitez eurostar.com
 En taxi - Taxis Verts - t. +32 (0)2 349 49 49
 En Métro/tram/bus - stib-mivb.be

PARTENAIRES HÔTELIERS

Hôtel Le Plaza Brussels t. +32 (0)2 278 01 00
reservation@leplaza.brussels.be
www.leplaza.brussels.be
 Hôtel Amigo t. +32 (0)2 547 47 09
mevrard@roccofortehotels.com
www.roccofortehotels.com/hotel-amigo

AGENDA CULTUREL A BRUXELLES ET EN BELGIQUE DURANT LA BRAFA

Une sélection d'expositions temporaires, musées, restaurants, concerts à Bruxelles et dans les villes principales de Belgique à découvrir sur le site brafa.art dans l'onglet 'Visiteurs/In the city'

LA BRAFA EN CHIFFRES

-67^e édition
 -Une des plus anciennes foires au monde
 -10.000 à 15.000 objets en vente
 -Plus de 80 experts du monde entier sont invités à vérifier l'authenticité, la qualité et l'état des différents objets exposés
 -Plus de 60.000 visiteurs
 -15.000 m² de lieu d'exposition

DÉPARTEMENT PRESSE & COMMUNICATION ORGANISATION

press@brafa.be - t. +32 (0)2 513 48 31
 Foire des Antiquaires de Belgique asbl
 Vanessa Polo Friz - Head Press & Communication
 Tour & Taxis - Dépôt Royal
 m. +32 (0)473 25 01 79
 Avenue du Port 86 C Boîte 2A / BE-1000 Bruxelles
 Patricia Simonart - Press & PR Assistant
 t. +32 (0)2 513 48 31 m. +32 (0)477 46 03 80
info@brafa.be | brafa.art

SPONSOR PRINCIPAL:

Delen Private Bank info@delen.be | delen.be