

BELGIQUE



En pratique

Destination accessible, prix raisonnables, Bruxelles est une ville cosmopolite et gourmande, très sympathique et très facile à visiter, dont il se dégage un véritable art de vivre.

Y loger

La capitale belge et européenne offre des possibilités de logement pour toutes les bourses. Si vous souhaitez vous plonger immédiatement dans l'ambiance bruxelloise, choisissez plutôt un hôtel en plein centre, à proximité de la Grand-Place.

Manger

De bonnes adresses proposent de la gastronomie typiquement bruxelloise: saucisses, waterzooi et bières.

A voir (outre la Brafa)

La Grand-Place, incontestablement le plus bel endroit de la ville, et quelques musées: celui sur Magritte, la Fondation Jacques Brel ou encore le Musée de la bande dessinée... eh oui, Bruxelles et Tintin, entre autres, ne font qu'un!

Brafa - Brussels Art Fair
26 janvier au 2 février 2020
Tour & Taxis,
avenue du Port 88,
1000 Bruxelles
www.brafa.art

La Brussels Art Fair est un lieu pour les amoureux de l'art sous toutes ses couleurs. FABRICE DEBATTY

L'art sublimé à Bruxelles



La capitale belge va accueillir, fin janvier, la 65e édition de la Brussels Art Fair. En restant fidèle à son credo qui mixe éclectisme, qualité et confrontation des styles.

Textes Philippe Kottelat

On dit souvent qu'on mesure le niveau d'une foire d'art avant tout par le niveau de ses exposants. A cet égard, la Brafa 2020, du 26 janvier au 2 février prochains, promet une nouvelle fois de s'inscrire parmi les événements phares en la matière, tant la sélection qu'elle présente s'avère pointue et qualitative dans tous les segments représentés. En effet, la procédure d'admission des objets, chargée d'examiner chaque œuvre, se veut parmi les plus exigeantes du secteur. Elle fait notamment appel au savoir d'une centaine

d'experts indépendants, à une vérification par l'Art Loss Register, le Registre des œuvres d'art perdues, base de données informatique internationale qui contient des informations sur les œuvres d'art, les antiquités et les collections. Elle sollicite aussi les services d'un laboratoire scientifique dédié à l'analyse d'objets d'art, du patrimoine culturel et archéologique, qui effectue sur place divers examens spécifiques à la demande des experts.

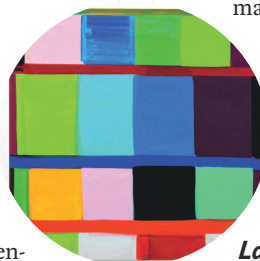
Vocation internationale

A son origine, en 1956, la Brafa était la réunion pionnière de marchands belges. Au fil du temps, elle s'est muée en une foire de dimension internationale, une mutation accélérée ces douze dernières années depuis son déménagement du vénérable Palais des Beaux-Arts, de la capitale belge, vers les vastes entrepôts industriels du site de Tour & Taxis, un ancien et vaste site bruxellois restauré avec beaucoup de goût. En 2020, la Brafa va accueillir 50 marchands nationaux et 83 d'origines étrangères. Parmi ces derniers, la



Didier Claes. DR

France forme encore le contingent le plus important avec 43 exposants, mais elle est progressivement rejointe par des pays comme la Grande-Bretagne ou la Suisse. En 2020, deux pays verront leur représentation renforcée: l'Italie et les Pays-Bas.



Large représentativité

Proposant une vingtaine de domaines artistiques allant de l'archéologie à l'art contemporain, la Brafa veille également à un équilibre interne entre chacune des diverses spécialités présentées, ceci afin d'offrir une représentativité aussi large que possible. Ainsi, ces dernières années, l'art moderne et l'art contemporain ont incontestablement progressé dans les allées d'une foire autrefois et historiquement uniquement axée sur l'art ancien. Enfin, 2020 marquera également un anniversaire important puisqu'il s'agira déjà de la 65e édition de la manifestation, qui sera célébrée par une initiative unique et originale qui sera dévoilée sous peu par les organisateurs. ■

Segments du Mur de Berlin à vendre

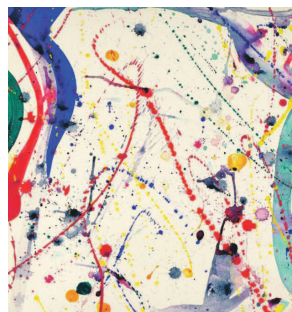
PhK - Une vente caritative de cinq segments du Mur de Berlin sera organisée lors de la 65e édition de la Brafa, du 26 janvier au 2 février 2020. Ces pans seront exposés et vendus au profit (intégral) de cinq associations et musée actifs dans les domaines de la recherche contre le cancer, de l'intégration des personnes handicapées et de la préservation du patrimoine artistique. Ils ont été spécialement acquis en 2018, en anticipation du 30e anniversaire de la chute du Mur célébré le 9 novembre dernier. D'une hauteur de 3,8 mètres et d'une largeur de 1,2 mètre pour un poids de 3,6 tonnes chacun, ils sont porteurs de graffitis sur les deux faces, ajoutés par des graffeurs anonymes à différentes époques. Ils seront exposés dans le hall.



Cinq pans du Mur seront exposés lors de la Brafa 2020. RAF MICHELIS



La 65e édition accueille 133 galeries et marchands d'art de renom. DR



Boon Gallery DR

de photos et vidéos sur www.ghi.ch/evasion



Pub

Votre appartement entièrement meublé et tout équipé à 15min de Genève

À PARTIR DE 28€/NUIT

capucine
cozy appart hotel

Tél. +33 4 50 31 25 25
contact@aparthotel-capucine.com
www.aparthotel-capucine.com
Bâtiment Alliance, 211 Avenue Marie Curie - 74160 Archamps